



1
GIO PONTI, PROD. RICHARD GINORI
Italia, anni 2000
vaso serie Labirinto in porcellana decorata, marchio della
produzione, entro scatola originale
h. 25 cm.
€ 250/350



2
GIO PONTI, PROD. RICHARD GINORI
Italia, anni 2000
vaso serie Catene in porcellana decorata, marchio della
produzione, entro scatola originale
19x15 cm.
€ 200/300



3
GIO PONTI, PROD. RICHARD GINORI
Italia, anni 2000
vaso serie Labirinto in porcellana decorata, marchio della
produzione, entro scatola originale
18,5x15 cm.
€ 200/300



4
**GIO PONTI, PROD. FRATELLI CALDERONI PER HOTEL
PARCO DEI PRINCIPI**
Italia, anni 50
secchiello in metallo argentato, marchio della produzione,
difetti
23x27x19,5 cm.
€ 150/250



5
GIO PONTI, PROD. ARTHUR KRUPP (12)
Italia, anni 30-40
sei tazzine da caffè con piattini in metallo argentato,
marchio della produzione, lievi usure
6x12,5 cm.
€ 150/250



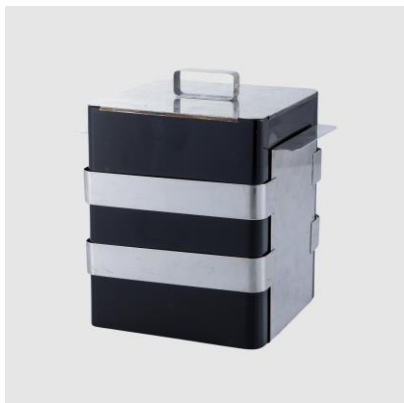
6
GIO PONTI, PROD. KRUPP (4)
Italia, anni 50
quattro vasi in metallo argentato, marchio della produzione,
lievi usure
h. 17 cm.
€ 200/300



7
MAX INGRAND, PROD. FONTANA ARTE
Italia, 1961
candelabro in metallo e cristallo specchiato, etichetta della produzione, lievi usure
30x24x6,5 cm.
€ 1.500/2.500



10
RICCARDO DALISI
Italia, inizio anni 90
orafo Adolfo Franchi, Roma, caffettiera scultura in argento 925, firmata, peso 402 gr.
h. 22 cm.
€ 2.500/3.500



8
L. BENAGLIA PER CLETO MUNARI
Italia, XX Sec.
secchiello portagiaccio in argento e bachelite, firmato, marchio della produzione, lievi usure
argento peso netto 517 gr.
19x19x14,5 cm.
€ 400/600



11
RICCARDO DALISI
Italia, inizio anni 90
orafo Adolfo Franchi, Roma, caffettiera scultura in argento 925, firmata, peso 376 gr.
h. 24,5 cm.
€ 2.500/3.500



9
SAMI WIRKKALA, PROD. CLETO MUNARI PER AERITALIA (3)
Italia, anni 60
tre candelabri in metallo argentato, etichette della produzione
12,5x27x23 cm.
€ 250/350



12
RICCARDO DALISI
Italia, inizio anni 90
orafo Adolfo Franchi, Roma, caffettiera scultura in argento 925, firmata, peso 388 gr.
h. 19 cm.
€ 2.500/3.500



13
RICCARDO DALISI
 Italia, inizio anni 90
 orafa Adolfo Franchi, Roma, caffettiera scultura in argento
 925 e legno, firmata, peso 320 gr.
 h. 21,5 cm.
€ 2.500/3.500



14
RICCARDO DALISI
 Italia, inizio anni 90
 orafa Adolfo Franchi, Roma, caffettiera scultura in argento
 925, firmata, peso 375 gr.
 h. 19 cm.
€ 2.500/3.500



15
FILIPPO ALISON, PROD. LINO SABATTINI
 Italia, 1986
 caffettiera mod. Filumena 2 in metallo argentato, firmata,
 lievi usure.

Bibliografia: Filippo Alison e Renato Fusco (a cura di),
 L'ARTIDESIGN. Il caso Sabattini, Electa, Napoli 1991, pag.
 121
 30x26x10 cm.
€ 200/300



16
FEDERICO FELLINI, SU DISEGNO DI
 Italia, anni 90
 orafa Adolfo Franchi, Roma, grande piatto in argento 925,
 firmato, peso 1572 gr.

Esposizione: "Desideri Preziosi", Tempio di Adriano, Roma,
 1995
 d. 40 cm.
€ 4.000/6.000



17
FEDERICO FELLINI, SU DISEGNO DI
 Italia, anni 90
 orafa Adolfo Franchi, Roma, grande piatto in argento 925,
 firmato, peso 1659 gr.

Esposizione: "Desideri Preziosi", Tempio di Adriano, Roma,
 1995
 d. 39,5 cm.
€ 4.000/6.000



18
ROSS LOVEGROVE

Italia, 1998
orafo Adolfo Franchi, Roma, candelabro in argento 925,
firmato, peso 658 gr.
26x28,5x17 cm.
€ 4.000/6.000



21
GIORGIO FACCHINI

Italia, anni 70
scatola in perspex e bronzo, es. 5/12, firmata, entro scatola
originale
8x10x11 cm.
€ 200/300



19
GABRIELLA CRESPI (2)

Italia, anni 70
coppia di piccole scatole in ottone, firmate, etichetta della
produzione, lievi difetti
10,8x5 cm.
€ 200/300



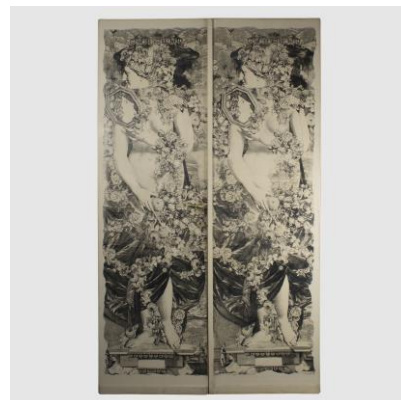
22
ARNALDO POMODORO PER IL SESTANTE

Italia, anni 60
scatola in metallo argentato e bronzo, usure
5x17x17 cm.
€ 150/250



20
GABRIELLA CRESPI

Italia, anni 70
scatola portasigarette in argento e tartaruga, firmata,
etichetta della produzione, lievi usure
9,5x4,6x4 cm.
€ 200/300



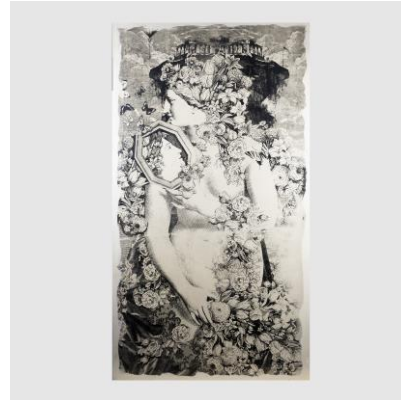
23
PIERO FORNASETTI (2)

Italia, anni 40-50
porta a due ante con pannelli serie Venere Inghirlandata in
legno serigrafato ed ottone, uno firmato, lievi difetti
208x124 cm.
€ 5.000/7.000



24
PIERO FORNASETTI

Italia, anni 40-50
porta con pannello serie Venere Inghirlandata in legno serigrafato ed ottone, lievi difetti
205x71 cm.
€ 2.500/3.500



27
PIERO FORNASETTI

Italia, anni 40-50
pannello serie Venere Inghirlandata in legno serigrafato, lievi difetti
122x67,5 cm.
€ 1.800/2.400



25
PIERO FORNASETTI

Italia, anni 40-50
porta con pannello serie Venere Inghirlandata in legno serigrafato ed ottone, lievi difetti
207x79 cm.
€ 2.500/3.500



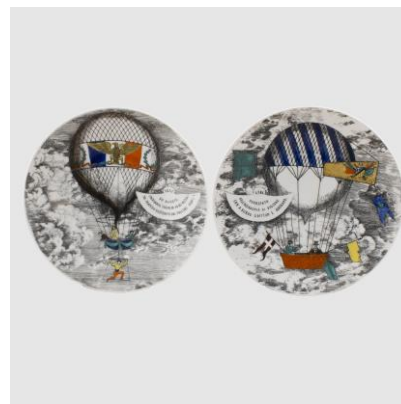
28
PIERO FORNASETTI

Italia, anni 50
raro paravento serie Acrobati in legno serigrafato, legno dipinto e legno laccato, etichetta della produzione, lievi usure
singolo pannello 137x35 cm.
€ 4.000/6.000



26
PIERO FORNASETTI

Italia, anni 40-50
porta con pannello serie Venere Inghirlandata in legno serigrafato ed ottone, lievi difetti
203x74 cm.
€ 2.500/3.500

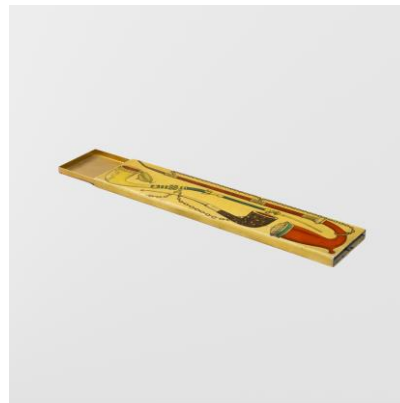


29
PIERO FORNASETTI (2)

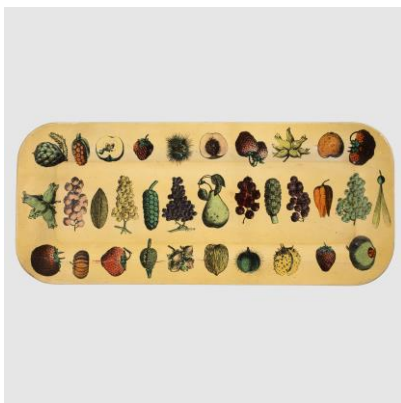
Italia, 1955
coppia di piatti serie Mongolfiere in ceramica decorata e ceramica serigrafata, marchio della produzione
d. 27 cm.
€ 400/600



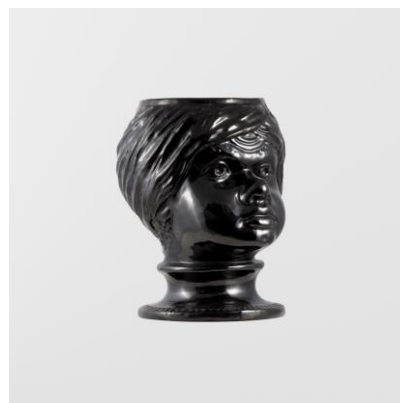
30
PIERO FORNASETTI (24)
Italia, anni 50
servizio da the in ceramica dipinta, marchio della
produzione, lievi difetti, composto da:
8 tazze h. 6,8 cm
8 piattini d. 14 cm.
€ 400/600



33
PIERO FORNASETTI
Italia, anni 50
scatola in metallo smaltato ed ottone, usure
1,5x40x9 cm.
€ 200/300



31
PIERO FORNASETTI
Italia, anni 50
vassoio in metallo laccato, etichetta della produzione, lievi
usure
25x59 cm.
€ 500/700



34
PIERO FORNASETTI
Italia, anni 60-70
cachepot in ceramica smaltata, traccia di etichetta della
produzione, lievi difetti
h. 29,5 cm.
€ 300/500



32
PIERO FORNASETTI
Italia, anni 50-60
scatola in metallo verniciato e legno, lievi usure
3,5x14x9 cm.
€ 150/250



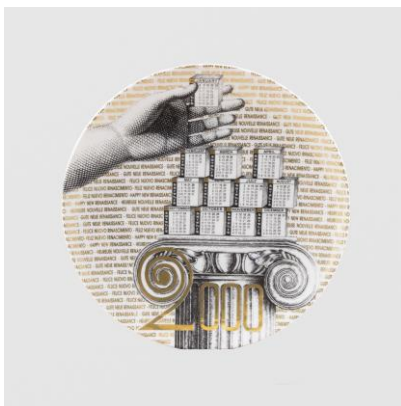
35
PIERO FORNASETTI
Italia, anni 60
portapenne da scrivania serie Il Giornale in ceramica,
marchio della produzione
11x25x12 cm.
€ 90/120



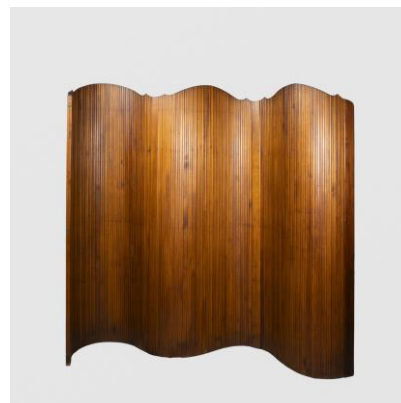
36
PIERO FORNASETTI (6)
 Italia, anni 60
 sei piccole bowl in ceramica decorata, marchio della
 produzione, usure
 5x7,7 cm.
€ 200/300



39
PIERO FORNASETTI
 Italia, anni 50
 farmacarte in ceramica serigrafata, usure
 10x6,5 cm.
€ 90/120



37
PIERO FORNASETTI
 Italia, 2000
 piatto serie Calendario in ceramica invetriata, n. 106/750,
 marchio della produzione, lievi usure
 d. 24,5 cm.
€ 100/150



40
JOMAIN BAUMANN, PROD. SNSA
 Francia, anni 50
 paravento in legno, etichetta della produzione
 150x190 cm.
€ 200/300



38
PIERO FORNASETTI PER FIAT (6)
 Italia, anni 60-70
 sei piatti serie "Specialità Torinesi" in porcellana, marchio
 della produzione, lievi usure
 d. 24 cm.
€ 200/300



41
MANIFATTURA FRANCESE
 anni 50-60
 divano in tessuto imbottito e legno
 76x240x100 cm.
€ 4.000/6.000



42
MANIFATTURA FRANCESE
anni 80-90
console in legno e resina, lievi usure
80x160x45 cm.
€ 600/800



43
GINO SARFATTI, PROD. ARTELUCE (3)
Italia, 1956
tre lampade da terra mod. 1073 in acciaio cromato,
alluminio lucidato e basi in ghisa
h. massima 207 cm.
€ 600/800



44
OSVALDO BORSANI, PROD. TECNO
Italia, anni 70
tavolo mod. T69 in acciaio, ottone e vetro trasparente,
etichetta della produzione, lievi usure.
Bibliografia: P. Bosoni, Osvaldo Borsani. Architetto,
designer, imprenditore, Skira, Milano 2018, pag. 494-495
64,5x129 cm.
€ 400/600



45
OSVALDO BORSANI E EUGENIO GERLI, PROD. TECNO
(4)
Italia, anni 60
quattro poltroncine mod. TS142 in metallo e pelle imbottita,
etichetta della produzione, lievi usure.
Bibliografia: G. Bosoni, Osvaldo Borsani, architetto,
designer, imprenditore, pag. 533
68x68x60 cm.
€ 600/800



46
EERO SAARINEN, PROD. KNOLL INTERNATIONAL
Italia, anni 90
tavolo mod. Tulip in metallo verniciato e marmo di Carrara,
marchio ed etichetta della produzione, lievi usure
Bibliografia: Catalogo originale Knoll
74x195x120 cm.
€ 2.500/3.500



47
MAURICE BURKE, PROD. ARKANA (2)
Regno Unito, anni 60
coppia di sgabelli in metallo laccato e tessuto imbottito,
usure
42x40 cm.
€ 200/300



48
MAURICE BURKE, PROD. ARKANA (2)
Regno Unito, anni 60
coppia di sgabelli in metallo laccato e tessuto imbottito,
marchio della produzione, usure
42x40 cm.
€ 200/300



49
PHILIPPE STARCK, PROD. DRIADE
Italia, anni 2000
divano mod. Small Nothing in tessuto imbottito e perspex,
etichetta della produzione, lievi usure
75x160x85 cm.
€ 1.000/1.500



50
NICOLA L.
1973
rara lampada da terra mod. Bouche in metallo e perspex,
ed. 10/25, firmata, datata e numerata, lievi usure.
Bibliografia: P. Favardin & A. Chiglien, Nicola L., Paris,
2003, copertina anteriore, pag. 6
h. 130 cm.
€ 10.000/15.000



51
ALESSANDRO ALBRIZZI
Italia, anni 70
tavolino basso in perspex, acciaio spazzolato e vetro
trasparente
40x95x95 cm.
€ 200/300



52
STUDIO TETRARCH, PROD. VALENTI
Italia, anni 70
lampada da parete, tavolo o soffitto mod. Pistillo in resina
metallizzata, marchio della produzione, usure
32x60 cm.
€ 250/350



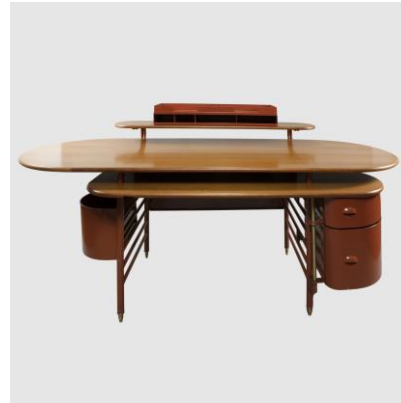
53
RON ARAD, PROD. MOROSO
Italia, anni 2000
divano serie Victoria and Albert in acciaio e tessuto
imbottito
100x205x90 cm.
€ 1.500/2.000



54
MARIYO YAGI, PROD. SIRRAH (2)
Italia, 1973
coppia di lampade a sospensione mod. Garbo R in metallo
laccato e tessuto, lievi usure.
Bibliografia: Vercelloni V., "L'avventura del design: Gavina",
Editoriale Java Book spa, Milano, 1987, fig. 40
270x102x13 cm.
€ 700/900



55
GUIDO ROSATI, PROD. FONTANA ARTE (2)
Italia, anni 70
coppia di lampade da tavolo mod. Fatua in vetro
trasparente e vetro satinato.
Bibliografia: G. Gramigna, Repertorio del design italiano
1950-2000, Allemandi, 2003, pag. 207
39x26 cm.
€ 600/800



56
FRANK LLOYD WRIGHT, PROD. CASSINA
Italia, anni 80-90
scrivania mod. 617 S. C Johnson Wax in legno, acciaio
verniciato ed ottone, marchio della produzione, firmata e
numerata 0059, completa di certificato, usure.
Bibliografia: D. A. Hanks, F.L.L, Wright, Ornamento e
Design, Jaka Book, 1990
99x213x89 cm.
€ 6.000/8.000



57
FRANK LLOYD WRIGHT, PROD. CASSINA (2)
 Italia, anni 80
 coppia di poltrone mod. Barrel in legno e tessuto imbottito,
 marchio della produzione
 80x55x50 cm.
€ 800/1.200



58
ETTORE SOTTASS PER ENEL (2)
 Italia, 2001
 coppia di lampade da tavolo mod. Alba in vetro colorato e
 satinato, firmate, entro scatole originali
 33x16x16 cm.
€ 800/1.000



59
ETTORE SOTTASS PER ENEL
 Italia, 2001
 Lampada da tavolo mod. Alba in ceramica e vetro colorato
 e satinato, ed. 25/100, firmata e numerata, entro scatola
 originale
 33x16x16 cm.
€ 500/700



60
ETTORE SOTTASS, PROD. POLTRONOVA
 Italia, 1965 circa
 specchio da tavolo mod. SP63 Sandretta in legno, legno
 laccato, vetro specchiato e metallo, lievi usure.
 Bibliografia: Catalogo Produzione Poltronova , catalogo di
 vendita, Agliana, 1966/67, pag. 32; C. Neumann, Design in
 Italia , Milano, 1999, pag. 67
 48x43x15 cm.
€ 700/900



61
ETTORE SOTTASS, PROD. POLTRONOVA
 Italia, anni 2000 circa
 specchio luminoso da parete mod. Ultrafragola in perspex e
 vetro specchiato, etichetta della produzione.
 Bibliografia: Philippe Thomé, Sottsass, Phaidon Electa
 2014, pag. 197, Domus n. 1000, marzo 2016, pag. 283
 F. Balena Artista, Poltronova Backstage Archizoom
 Sottsass and Superstudio The Radical Era 1962-72, Fortino
 Editions, 2016
 195x100x13 cm.
€ 4.000/6.000



62
PIERRE PAULIN, PROD. ARTIFORT (2)
Olanda, anni 80
poltrona con poggiatesta mod. Tulip in acciaio e tessuto imbottito, marchio ed etichetta della produzione, lievi usure
poltrona 96x90x80 cm. poggiatesta 44x70x47 cm.
€ 400/600



65
FRANCO ALBINI, PROD. POGGI
Italia, 1950 circa
tavolo mod. Cavalletto TL2 in legno e metallo laccato, lievi usure.
Bibliografia: G. Gramigna, Repertorio 1950-1980, Mondadori, 1985, pag. 61
72x180x70 cm.
€ 2.500/3.500



63
ENRICO TRONCONI, PROD. VISTOSI
Murano, anni 70
lampada da terra mod. Bamboo in metallo cromato e vetro lattimo, lievi usure
h. 169 cm.
€ 900/1.200



66
TITO AGNOLI, PROD. BONACINA
Italia, anni 60
poltrona mod. Safari in bambù e cuoio, lievi usure
72x69x60 cm.
€ 300/400



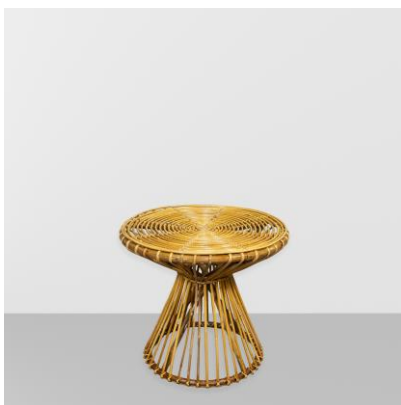
64
CARLO NASON, PROD. AV MAZZEGA
Italia, 1960 circa
lampada da tavolo mod. Lotus LT305 in metallo, vetro trasparente e vetro opalino, etichetta della produzione
48x44 cm.
€ 2.000/3.000



67
FRANCO ALBINI, PROD. BONACINA (2)
Italia, 1951
coppia di poltrone mod. Margherita in canna d'india e
giunco, usure e difetti.
Bibliografia: Giuliana Gramigna, Repertorio 1950-1980,
Mondadori, 1985, pag. 64
92x73x90 cm.
€ 400/500



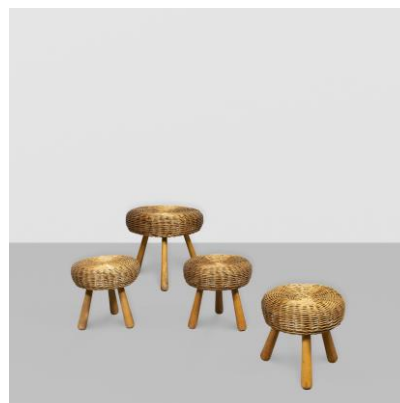
68
FRANCO ALBINI, PROD. BONACINA, ATTRIBUITO
Italia, anni 60
lampada da terra in rattan, bambù e tessuto
h. 118 cm.
€ 300/500



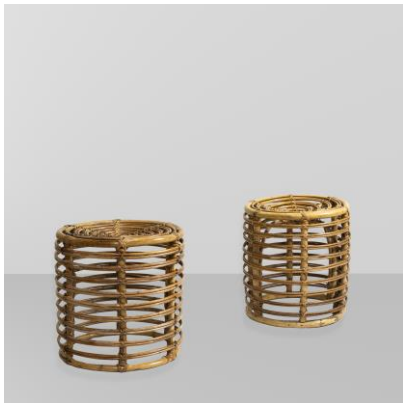
69
FRANCO ALBINI, ATTRIBUITO
Italia, anni 50
tavolino in canna di bambù e midollino
64x70 cm.
€ 300/500



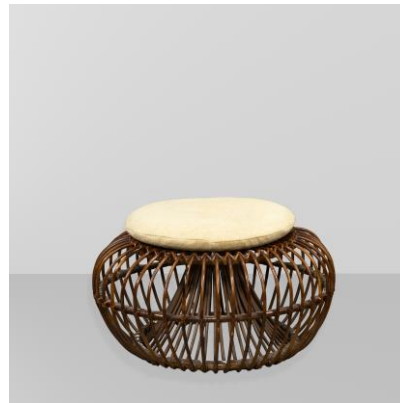
70
CHARLOTTE PERRIAND, PROD. ROBERT SENTOU
Francia, anni 50-60
coppia di sedie mod. "Dordogne" in legno e paglia, lievi
difetti
74x49x45 cm.
€ 300/500



71
TONY PAUL (4)
Usa, anni 60
set di quattro sgabelli in legno e midollino.
42x43 cm. - 29x30 cm.
€ 1.000/1.500



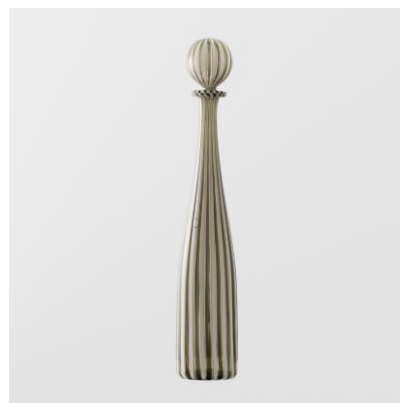
72
TITO AGNOLI, PROD. BONACINA (2)
Italia, anni 60
coppia di sgabelli in midollino e bambù, lievi usure
42x38 cm.
€ 300/400



75
JANINE ABRAHAM, PROD. ROUGIER, ATTRIBUITO
Olanda, anni 50
pouf in midollino, bambù e tessuto imbottito, lievi usure
39x64 cm.
€ 100/150



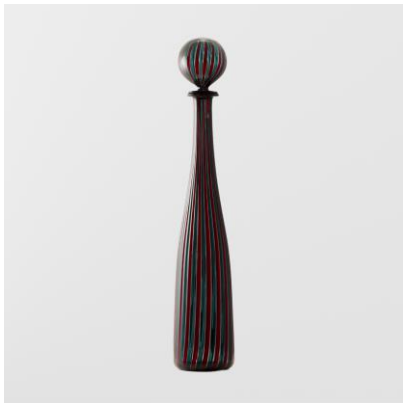
73
PROD. VIVAI DEL SUD, ATTRIBUITO
Italia, anni 70
console in legno laccato, difetti
80x110x38 cm.
€ 150/250



76
PAOLO VENINI E GIO PONTI, PROD. VENINI
Murano, 1986
bottiglia serie Morandiane in vetro soffiato a canne colorate,
firma e data a punta, etichetta della produzione.
Bibliografia: Catalogo originale Venini 1978
h. 49 cm.
€ 400/600



74
PROD. VIVAI DEL SUD, ATTRIBUITO (2)
Italia, anni 70
coppia di poltrone in canna d'india e tessuto imbottito
74x72x70 cm.
€ 1.500/2.000



77

PAOLO VENINI E GIO PONTI, PROD. VENINI

Murano, 1986

bottiglia serie Morandiane in vetro soffiato a canne colorate, firma e data a punta, etichetta della produzione.

Bibliografia: Catalogo originale Venini 1978

h. 49 cm.

€ 400/600



78

FULVIO BIANCONI, PROD. VENINI

Murano, 1986

bottiglia serie Morandiane in vetro soffiato a canne colorate, firma e data a punta.

Bibliografia: Venini. Glass object, catalogo della fornace, Murano 1997

h. 46 cm.

€ 400/600



79

PAOLO VENINI E GIO PONTI, PROD. VENINI

Murano, 1990

bottiglia serie Morandiane in vetro soffiato a canne colorate, firma e data a punta, etichetta della produzione.

Bibliografia: Catalogo originale Venini 1978

h. 29 cm.

€ 300/400



80

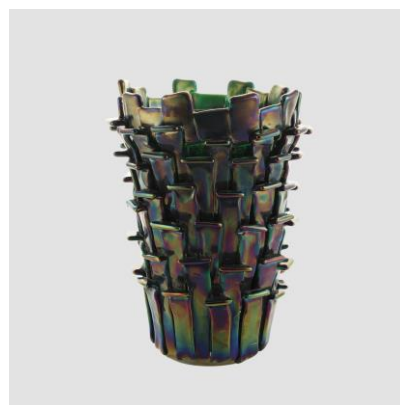
FULVIO BIANCONI, PROD. VENINI

Murano, 2003

vaso serie Pezzato in vetro a tessere policrome, etichetta della produzione, firma e data a punta

h. 23 cm.

€ 1.000/1.200



81

FULVIO BIANCONI, PROD. VENINI

Murano, 1998

vaso mod. Ritagli in vetro iridato, firma e data a punta, etichetta della produzione.

Bibliografia: M. Barovier, C. Sonigo, a cura di, Fulvio Bianconi alla Venini, Catalogo della mostra, Milano 2015, pag. 508

32x23 cm.

€ 2.000/3.000



82
TOBIA SCARPA, PROD. VENINI
Murano, 1996
grande centrotavola serie Battuti in vetro colorato, firma e data a punta, etichetta della produzione
19x36 cm.
€ 1.200/1.800



85
GIO PONTI, ATTRIBUITO
Italia, anni 50
grande specchio da parete in vetro specchiato ed ottone
170x83 cm.
€ 400/600



83
PROD. VENINI (17)
Murano, 1989
set di diciassette bicchieri da bibita in vetro soffiato colorato, firma e data a punta, etichetta della produzione
h. 15,5 cm.
€ 300/500



86
PROD. ISA, ATTRIBUITO
Italia, anni 50
libreria in ottone e vetro trasparente, lievi usure
160x95x28 cm.
€ 300/500



84
PIERRE CARDIN, PROD. VENINI (2)
Murano, anni 70
coppia di vasi in vetro fumè, firma a punta, etichette della produzione
19x7x7 cm. cad.
€ 200/300



87
PROD. ISA, ATTRIBUITO
Italia, anni 50
libreria in ottone e vetro trasparente, lievi usure
160x95x28 cm.
€ 300/500



88
MANIFATTURA ITALIANA
anni 50
lampada da parete o soffitto mod. Sputnik in ottone e metallo verniciato, lievi usure
35x120 cm.
€ 250/350



89
MANIFATTURA ITALIANA
anni 50
lampada da parete o soffitto mod. Sputnik in ottone e metallo verniciato, lievi usure
35x120 cm.
€ 250/350



90
ANGELO LELII, ATTRIBUITO
Italia, anni 40
lampada da terra orientabile in ottone e metallo verniciato, lievi usure
h. massima 215 cm.
€ 400/600



91
MANIFATTURA TEDESCA
anni 60-70
grande vaso in vetro soffiato colorato, firmato
42x30 cm.
€ 200/300



92
MANIFATTURA ITALIANA
Murano, anni 60
grande lampada a sospensione serie Poliedri in metallo e vetro soffiato colorato
90x120 cm.
€ 4.000/6.000



93
ICO PARISI, PROD. ARIBERTO COLOMBO (2)
Italia, anni 50
coppia poltrone in legno e tessuto imbottito.
Bibliografia: Ico Parisi Design, Catalogo Ragionato, Silvana Editoriale a cura di Roberta Lietti, pag. 250 - 251
84x86x90 cm.
€ 800/1.000



96
GIO PONTI , NELLO STILE DI XX Sec.
console in legno ed ottone
95,5x150x47 cm.
€ 2.500/3.500



94
GIO PONTI, ATTRIBUITO
Italia, anni 50
specchio da parete in vetro specchiato ed ottone
145x69 cm.
€ 600/800



97
PAOLO BUFFA, ATTRIBUITO
Italia, anni 50
mobile bar in legno, ottone, vetro specchiato e vetro trasparente, lievi usure
112x88x42 cm.
€ 500/700



95
GIO PONTI, ATTRIBUITO
Italia, anni 50
specchio da parete in vetro specchiato ed ottone
145x69 cm.
€ 600/800

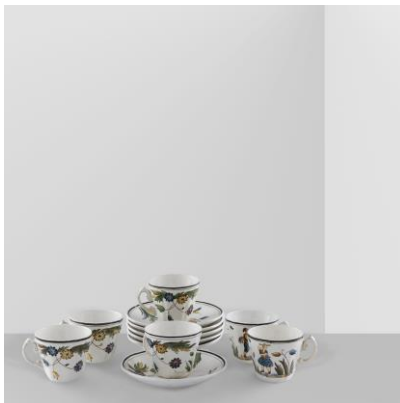


98
GIO PONTI, PROD. CASA & GIARDINO (2)
Italia, anni 30
divano ed una poltrona in legno e tessuto imbottito
divano 77x150x85 cm. poltrona 77x80x85 cm.
€ 300/500



99
GIO PONTI, PROD. RICHARD GINORI, SAN CRISTOFORO (4)

Italia, 1935 circa
 quattro piastrelle in terraglia raffiguranti i lavori della vendemmia: Il Trasporto, Il Raccolto, La Pigiatura e La Bevuta, marchio della produzione, difetti
 14,5x14,5 cm. cad.
€ 800/1.000



100
GIO PONTI, PROD. SAN CRISTOFORO (12)

Italia, anni 20-30
 sei tazzine da caffè con piattini serie Ermione in terraglia policroma, marchio della produzione, lievi difetti
 6x12,5 cm.
€ 300/500



101
PROD. LENCI

Italia, anni 40-50
 scultura in ceramica smaltata, marchio della produzione, lievi difetti
 23x38x19 cm.
€ 280/320



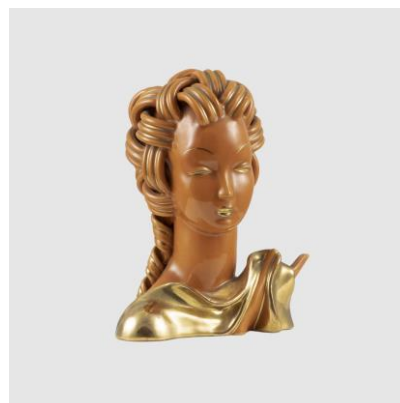
102
GIOVANNI GARIBOLDI, PROD. RICHARD GINORI (20)

Italia, 1970
 servizio da colazione mod. Uno più Uno in porcellana smaltata, marchio della produzione, lievi difetti.

Composto da:
 una caffettiera h. 15,5 cm.
 una lattiera h. 15,5 cm.
 sei tazze 6,5x12 cm.
 sei tazzine 6,5x9 cm.
 sei piatti da dolce d. 19,5 cm.

Bibliografia: pieghevole pubblicitario, Richard Ginori; E. Della Piana, Il design della ceramica in Italia 1850-2000, Milano 2010, pag. 98-99

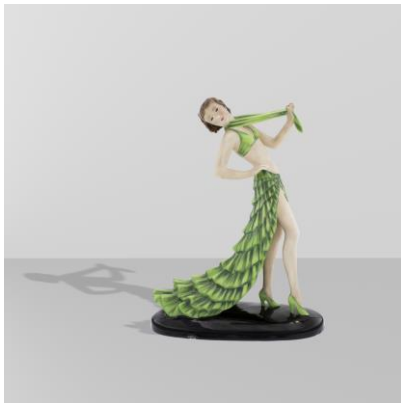
€ 200/300



103
PROD. SACA

Italia, anni 30-40
 scultura in ceramica policroma, marchio della produzione
 20x17x12 cm.

€ 100/150



104

STEPHAN DAKON, PROD. GOLDSCHIEDER

Austria, anni 30
scultura mod. Rumba in ceramica policroma, marchio della
produzione, lievi difetti
31x24x11 cm.

€ 200/300

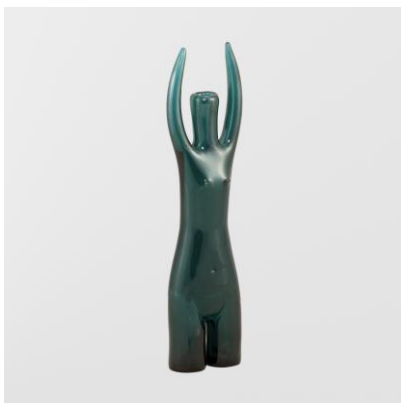


105

ANGELO SIMONETTO, PROD. GALVANI

Pordenone, anni 30
grande vaso mod. 3600 in ceramica decorata all'aerografo,
marchio della produzione, lievi usure
29x23 cm.

€ 500/700



106

FULVIO BIANCONI, PROD. VENINI

Murano, 1950 circa
rara scultura in vetro trasparente colorato, firma all'acido.
Bibliografia: M. Barovier, C. Sonigo, a cura di, Fulvio
Bianconi alla Venini, Catalogo della mostra, Milano 2015,
pag. 151
h. 35,5 cm.

€ 3.000/5.000



107

FULVIO BIANCONI, PROD. VENINI

Murano, 1954-57
coppa serie Spicchi in vetro trasparente e vetro colorato,
firma all'acido.

Bibliografia: M. Barovier, C. Sonigo, a cura di, Fulvio
Bianconi alla Venini, Catalogo della mostra, Milano 2015,
pag. 305

11x26x21,5 cm.

€ 2.000/3.000



108

VITTORIO ZECCHIN, PROD. VENINI

Murano, anni 90
vaso mod. Veronese in vetro soffiato colorato, firma a
punta, etichetta della produzione.

Bibliografia: Catalogo originale Venini 1969, pag. 33
h. 23,5 cm.

€ 180/200



109

CARLO SCARPA, PROD. VENINI

Murano, 1934 circa
vaso ovoidale in vetro sommerso a bollicine e foglia d'oro,
firma all'acido.

Bibliografia: M. Barovier, a cura di, Carlo Scarpa: Venini
1932 - 1947, Catalogo della mostra, Milano 2012, pag. 133
11x10 cm.

€ 1.000/1.500



110

CARLO SCARPA, PROD. VENINI

Murano, anni 30
piccolo vaso in vetro a bollicine e foglia d'oro, firma a punta
5x7x7 cm.

€ 280/320



111

PROD. VENINI

Murano, 1968 circa
scultura in vetro inciso.

Bibliografia: F. Deboni, I vetri Venini Catalogo 1921/2007,
Umberto Allemandi&C., Torino, 2007, Catalogo Verde, pag.
8

10x10x10 cm.

€ 400/600



112

MANIFATTURA ITALIANA (2)

Murano, anni 50-60
coppia di specchi da parete in vetro ritorto, vetro specchiato
ed ottone, lievi usure

39x35 cm.

€ 500/700



113

MANIFATTURA ITALIANA

Murano, anni 50-60
specchio da parete in vetro trasparente, vetro specchiato ed
ottone, lievi usure

38x31,5 cm.

€ 250/350



114
PROD. CRISTAL ART (2)
Italia, anni 60
coppia di grandi maniglie in ottone e vetro trasparente, lievi usure
13x34x11 cm.
€ 250/350



115
MANIFATTURA ITALIANA
Murano, anni 30-40
lampada a sospensione in metallo e vetro soffiato, lievi difetti
h. 100 cm.
€ 300/500



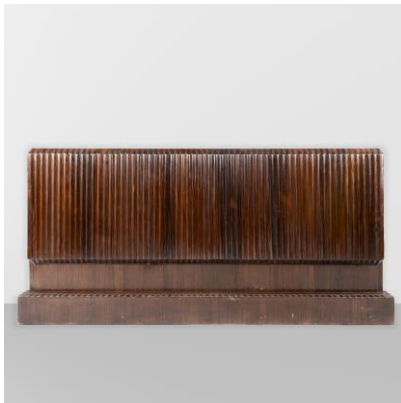
116
MANIFATTURA ITALIANA
anni 40-50
specchio da parete in rame e vetro specchiato, firmato
71x44 cm.
€ 200/300



117
GIO PONTI, PROD. CASSINA (2)
Italia, anni 50
coppia di poltrone in legno e tessuto imbottito, lievi usure.
Bibliografia: Galleria Deposito A, Galerie Regard, Gio Ponti in Paris Arredi di design 1930-1970, 2012, pag. 47-61
78x62x70 cm.
€ 4.000/6.000



118
OSVALDO BORSANI
Italia, primi anni 30
armadio in legno, vetro specchiato e marmo, lievi usure
232x202x56 cm.
€ 1.800/2.400



119
OSVALDO BORSANI
Italia, anni 40
testata letto in legno, lievi usure
90x193x10 cm.
€ 300/500



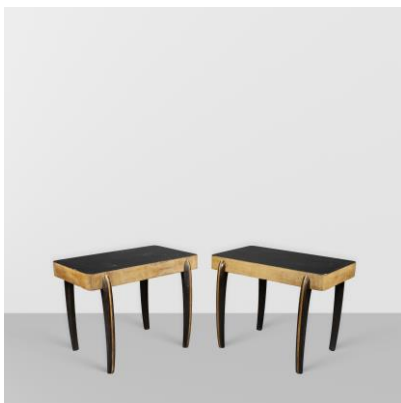
122
MANIFATTURA ITALIANA (2)
anni 60
coppia di sgabelli in legno e tessuto imbottito, lievi usure
62x64x37,5 cm.
€ 250/350



120
OSVALDO BORSANI
Italia, anni 20-30
mobile toeletta in legno, legno dipinto, vetro specchiato e
tessuto, lievi difetti
150x120x58 cm.
€ 1.200/1.500



123
MANIFATTURA ITALIANA
anni 50
tavolino in legno, lievi usure
64,5x43x66 cm.
€ 200/300



121
GAETANO BORSANI, ATTRIBUITO (2)
Italia, anni 50
coppia di sgabelli in legno, usure
44x57x40 cm.
€ 300/400



124
PROD. BAROVIER&TOSO
Murano, anni 40
lampada a sospensione in vetro rugiada e inclusioni in oro,
difetto
70x60 cm.
€ 600/800



125
PROD. BAROVIER&TOSO
Murano, anni 50-60
lampada a sospensione in vetro trasparente ed ottone, lievi usure e mancanze
h. 88 cm.
€ 400/600



128
MARIO CEROLI, PROD. POLTRONOVA
Italia, anni 70
cassettiera mod. Annabella in legno, firmata, marchio della produzione, lievi usure
96x112x70 cm.
€ 2.000/3.000



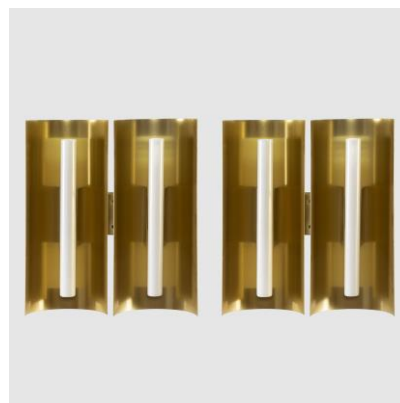
126
PROD. BAROVIER&TOSO
Murano, anni 40
lampada a sospensione in vetro trasparente e vetro satinato
95x75 cm.
€ 1.000/1.500



129
MARIO CEROLI, PROD. POLTRONOVA (2)
Italia, anni 70
coppia di sedie serie Mobili nella Valle in legno.
Bibliografia: L. Ficacci, Mario Ceroli - Carte, Mazzotta, Milano, 2002, pag. 64
190x55x50 cm.
€ 4.000/6.000



127
PROD. HIGH SOCIETY (2)
Italia, anni 70
coppia di lampade da tavolo in ottone, complete di paralumi,
lievi usure
h. 55 cm.
€ 200/300



130
GIO PONTI, PROD. CANDLE PER HOTEL PARCO DEI PRINCIPI, ROMA (2)
Italia, 1964 circa
coppia di lampade da parete in alluminio anodizzato, lievi usure
37x31,5x10 cm.
€ 800/1.200



131
MANIFATTURA ITALIANA
anni 80
sideboard in legno ed ottone, lievi usure
83x115x53 cm.
€ 1.000/1.500



132
MANIFATTURA ITALIANA
anni 80
sideboard in legno ed ottone, lievi usure
83x115x53 cm.
€ 1.000/1.500



133
ENZO MARI, PROD. DANESE
Italia, anni 60
scatola mod. 3065 in alluminio anodizzato e resina, marchio della produzione, firmata, lievi usure
7,5x14 cm.
€ 1.800/2.200



134
CANDIDO FIOR
Italia, 1984
"Senza titolo", 1984, scultura in terracotta dipinta, es. 5/99, firmata e datata, etichetta della produzione
30x35x27 cm.
€ 200/300



135
SERGIO ASTI PER CEDIT CERAMICHE D'ITALIA
Italia, anni 60-70
brocca in ceramica policroma, marchio della produzione, firmata
25x24x24 cm.
€ 150/250



136
ANGELO BROTTTO, PROD. ESPERIA
Italia, anni 70
lampada da tavolo mod. Barnaba in metallo cromato e vetro
trasparente a bollicine
h. 65 cm.
€ 1.200/1.500



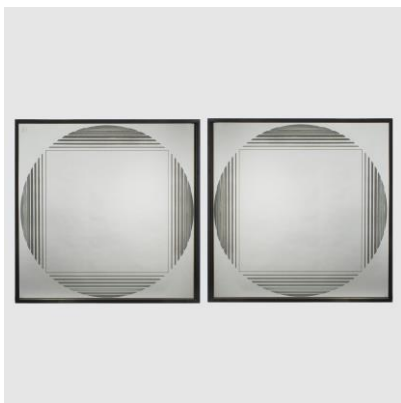
139
ACHILLE CASTIGLIONI, PROD. FLOS
Italia, anni 60
lampada da terra mod. Papavero in metallo, vetro opalino e
base in marmo, etichetta della produzione.
Bibliografia.: Sergio Polano, Achille Castiglioni, tutte le
opere, Electa, 2001, pag. 214-215
h. 192 cm.
€ 250/350



137
WILLY RIZZO, PROD. SABOT
Italia, anni 70
mobile bar in metallo cromato e legno laccato, lievi usure
74x120x43 cm.
€ 600/800



140
PIETRO CHIESA, PROD. FONTANA ARTE
Italia, anni 90
lampada da terra mod. Luminator in acciaio verniciato,
etichetta della produzione, lievi usure
h. 185 cm.
€ 500/700



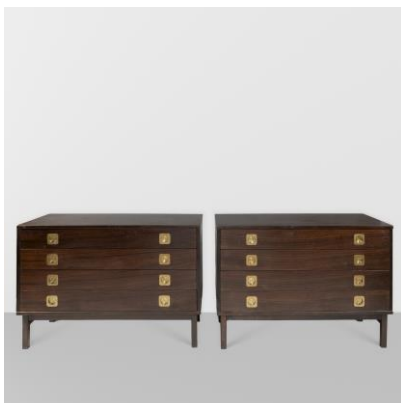
138
GIANNI CELADA, PROD. FONTANA ARTE (2)
Italia, anni 70
coppia di specchi retroilluminati mod. Brama in vetro
specchiato, vetro serigrafato e metallo, etichetta della
produzione, lievi usure
74x74x7 cm.
€ 400/600



141
PROD. MIM, ATTRIBUITO
Italia, anni 50
lampada da terra in metallo verniciato, usure
h. 165 cm.
€ 300/500



144
MANIFATTURA ITALIANA
anni 60
panca in legno e tessuto imbottito
43x110x43 cm.
€ 200/300



142
PROD. STILDOMUS (2)
Italia, anni 60
coppia di cassetiere in legno ed acciaio, etichette della
produzione, usure
70x100x45 cm.
€ 500/600



145
ACHILLE E PIERGIACOMO CASTIGLIONI, PROD. FLOS
Italia, 1962
lampada da tavolo mod. Taccia in metallo verniciato, vetro
soffiato ed alluminio verniciato, lievi usure.
Bibliografia: Domus 400, marzo 1963, pag. 48; G.
Gramigna, Repertorio 1950-2000, Allemandi, 2003, pag. 99
h. 62 cm.
€ 800/1.200



143
PROD. STILDOMUS
Italia, anni 60
sideboard in legno ed acciaio, lievi usure
77x200x44,5 cm.
€ 200/300



146
PROD. LEV&LEV
Italia, anni 60-70
tavolo circolare in cuoio e vetro fumè, marchio della
produzione, lievi difetti
76x140 cm.
€ 200/300



147
AUGUSTO SAVINI, PROD. GIUSEPPE POZZI (4)
 Italia, 1966
 quattro sedie in legno laccato e metallo, lievi usure.
 Bibliografia: Domus 440, pag. 51
 79x46x50 cm.
€ 300/400



148
GINO SARFATTI, PROD. ARTELUCE, ATTRIBUITO (2)
 Italia, anni 50
 coppia di lampade da parete in metallo verniciato e metallo cromato, lievi usure
 22x8x15 cm.
€ 300/500

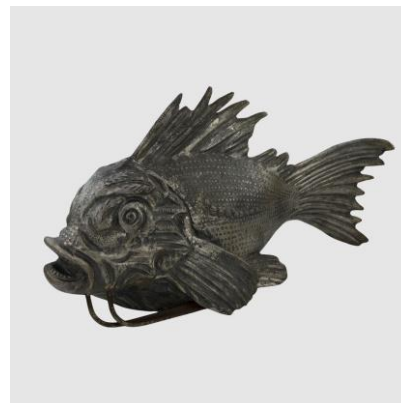


149
ROLF HEIDE, PROD. ICF
 Italia, 1971
 divano modulare mod. Sofa Bank in legno laccato e tessuto imbottito, lievi usure.

Bibliografia: Giuliana Gramigna, Repertorio del design italiano per l'arredamento domestico. 1950-2000, Allemandi, Torino, 2003, pag. 190
 singolo modulo: 66x85x88 cm.
€ 500/700



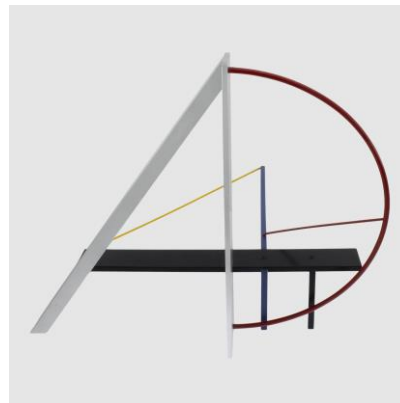
150
MARIO BELLINI, PROD. B&B (4)
 Italia, 1966
 quattro poltrone mod. Amanta in fiberglass e tessuto imbottito, marchio ed etichetta della produzione, lievi usure.
 Bibliografia: G. Gramigna, Repertorio del design italiano 1950-2000 dell'arredo domestico, Allemandi, Torino 2021, pag. 131
 70x78x86 cm.
€ 400/600



151
MAURO MANETTI, PROD. FONDERIE D'ARTE
 Italia, anni 60
 scultura in metallo, firmata
 22x40x20 cm.
€ 250/350



152
MAURO MANETTI, PROD. FONDERIE D'ARTE
Italia, anni 60
scultura in metallo, firmata
h. 42 cm.
€ 250/350



155
GIANFRANCO PARDI
Italia, 1985
scultura mod. Body Building in metallo e metallo dipinto, es.
156/200, firmata, lievi usure
23,5x29x29x5 cm.
€ 150/250



153
ALESSANDRO ALBRIZZI
Italia, anni 70
scultura mod. Nido di serpenti in perspex e metallo, lievi
mancanze
18x33 cm.
€ 150/250



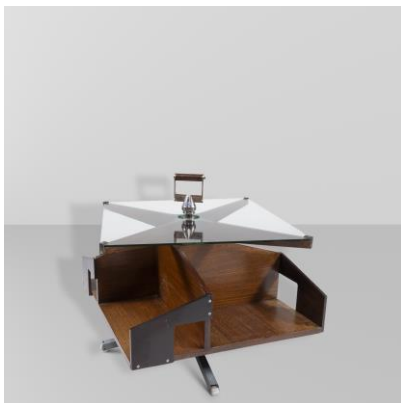
156
PROD. RINNOVEL
Italia, anni 50
portaombrelli in alluminio anodizzato, marchio della
produzione, usure
50,5x45x29 cm.
€ 200/300



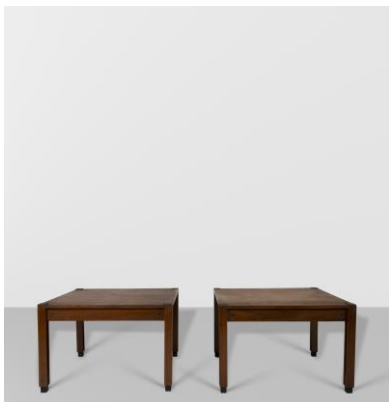
154
GIACOMO BENEVELLI
Italia, anni 70
lampada da parete in acciaio spazzolato ed acciaio
cromato, lievi usure
55x30x12 cm.
€ 250/350



157
ICO PARISI, PROD. ARTELUCE, ATTRIBUITO (2)
Italia, 1964
coppia di grandi applique mod. 256 in metallo verniciato e vetro trasparente
60x32x40 cm.
€ 700/900



158
ICO PARISI, PROD. MIM
Italia, 1958
tavolino mod. 1958.MB in legno, metallo e vetro trasparente, etichetta della produzione, lievi usure.
Bibliografia: R. Lietti, Ico Parisi. Design. Catalogo ragionato 1936-1960, Silvana Editoriale, 2017, pag. 571
65x61x61 cm.
€ 1.500/2.500



159
ICO PARISI, PROD. MIM (2)
Italia, 1963 circa
coppia di tavolini serie Arona in legno e metallo, etichetta della produzione, lievi usure.

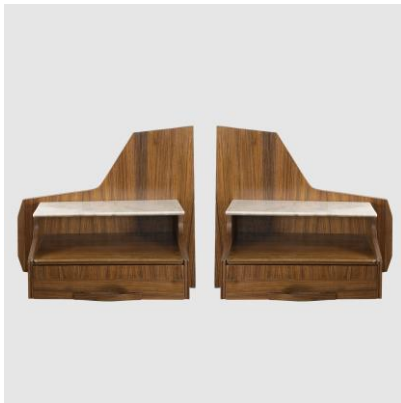
Bibliografia: Domus, n. 402, maggio 1963, pag. d/132;
Catalogo di produzione d'epoca
40x60x50 cm.
€ 400/600



160
PROD. LA PERMANENTE DI CANTÙ (2)
Italia, anni 50-60
coppia di comodini in legno
29x52x14 cm.
€ 300/500



161
RENATO MAGRI, PROD. CANTIERI CARUGATI
Italia, anni 50-60
sideboard in legno, lievi usure
81x149x52 cm.
€ 400/600



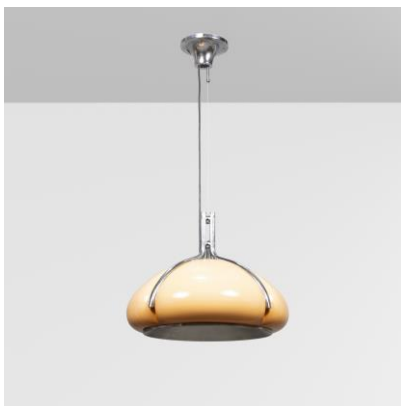
162
GIANFRANCO FRATTINI, PROD. LA PERMANENTE DI CANTÙ (2)

Italia, anni 50-60
coppia di comodini in legno e marmo
55x64x36,5 cm.
€ 300/500



165
PROD. MIM

Italia, anni 60
tavolo da pranzo allungabile in legno e metallo, etichetta della produzione, usure
chiuso 74x120 cm. - aperto 74x180x120 cm.
€ 400/600



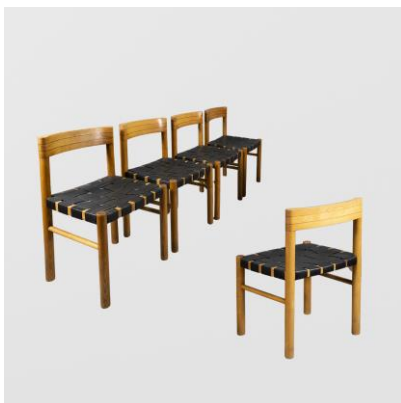
163
GAE AULENTI, PROD. GUZZINI

Italia, anni 70
lampada a sospensione mod. Quadrifoglio in metallo cromato e perspex
h. 105 cm.
€ 300/400



166
TOMMASO BARBI

Italia, anni 70
secchiello per ghiaccio in legno ed ottone, etichetta della produzione, usure
19x18x18 cm.
€ 150/250



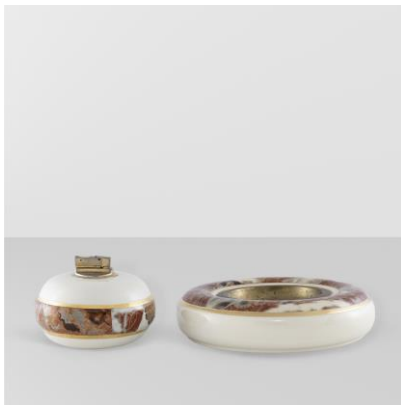
164
MANIFATTURA ITALIANA (5)

anni 70
cinque sedie in legno ed ecopelle, lievi usure
77x51x43 cm.
€ 250/350



167
TOMMASO BARBI, PROD. B. CERAMICHE

Italia, anni 70
posacenere in ceramica smaltata ed ottone, marchio della produzione
6,5x25 cm.
€ 100/150



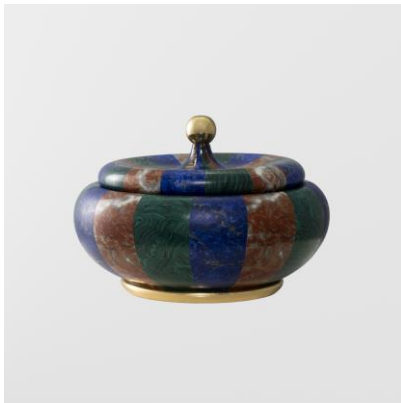
168
TOMMASO BARBI (2)

Italia, anni 70
set da fumo composto da accendino e portacenere in
ottone e ceramica decorata, marchio ed etichetta della
produzione, lievi usure
misura massima: 9x21 cm.
€ 100/150



171
TOMMASO BARBI

Italia, anni 70
cachepot in vetro soffiato costolato e foglia d'oro, etichette
della produzione
20x27 cm.
€ 300/400



169
TOMMASO BARBI

Italia, anni 70
scatola in ceramica policroma, marchio della produzione,
lievi usure
15x23 cm.
€ 200/250



172
TOMMASO BARBI, ATTRIBUITO (2)

Italia, anni 70
coppia di lampade da tavolo in ottone, vetro opalino e vetro
trasparente, lievi usure
h. 38 cm.
€ 300/500



170
TOMMASO BARBI

Italia, anni 70
lampada da tavolo in vetro colorato satinato, etichetta della
produzione
37x32x20 cm.
€ 250/350



173
TOMMASO BARBI (2)

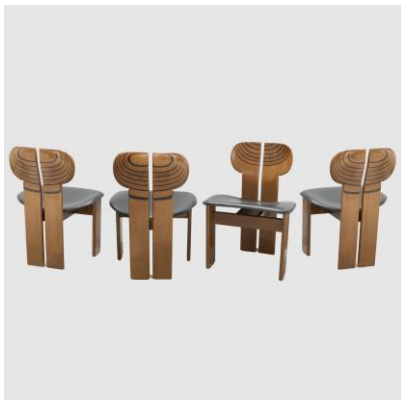
Italia, anni 70
coppia di lampade da tavolo in vetro lattimo e foglia
d'argento, etichetta della produzione
h. 35 cm.
€ 300/400



174
TOMMASO BARBI
Italia, anni 70
lampada da tavolo in ottone e vetro opalino, etichetta della
produzione, lievi difetti
43x26 cm.
€ 150/250



175
GIANNI CELADA, PROD. FONTANA ARTE
Italia, anni 70
specchio retroilluminato mod. Brama in vetro specchiato,
vetro serigrafato e metallo, lievi usure
74x74x7 cm.
€ 200/300

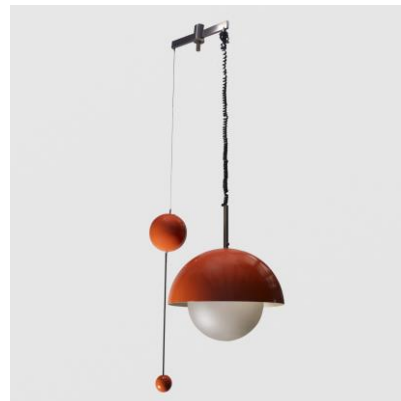


176
AFRA E TOBIA SCARPA, PROD. MAXALTO (4)
Italia, anni 70
quattro sedie mod. Africa in legno, ottone e pelle imbottita,
marchio della produzione, lievi usure.

Bibliografia: R. Masiero, Afra e Tobia Scarpa, p. 28, Electa,
1998; M. Mastropietro, Un'industria per il design La ricerca,
i designers, l'immagine B&B Italia, Lybra Immagine, 1986,
pag. 392-393
79x58x45 cm.
€ 10.000/15.000



177
ANGELO MANGIAROTTI, PROD. ARTEMIDE
Italia, 1966
lampada da tavolo mod. Lesbo in vetro soffiato trasparente
e vetro opalino, etichetta della produzione
37x50 cm.
€ 700/900



178
ANGELO LELII, PROD. ARREDOLUCE
Italia, 1962 circa
lampada a sospensione mod. 12963 in ottone, alluminio
laccato e vetro satinato, usure e difetti.
Bibliografia: A. Pansera, A. Padoan, A. Palmaghini,
Arredoluce, Catalogo Ragionato 1943-1987, scheda 433,
pag. 353, Silvana Editoriale, 2018
h. 170 cm.
€ 3.000/4.000



179
CHARLES E RAY EAMES, PROD. HERMAN MILLER - ICF MILANO (2)

Italia, anni 70
poltrona mod. 670 con poggiatesta mod. 671 in legno curvato, alluminio e pelle, lievi usure e difetti
poltrona 79x92x84 cm. - poggiatesta 44x66x55 cm.
€ 2.000/3.000



182
MIES VAN DER ROHE, PROD. KNOLL (2)

Italia, anni 2000
coppia di poltrone mod. BRNO in acciaio cromato e similpelle imbottita, marchio della produzione, lievi usure
80x58x49 cm.
€ 400/600



180
CHARLES E RAY EAMES, PROD. HERMAN MILLER - ICF MILANO (2)

Italia, anni 70
poltrona mod. 670 con poggiatesta mod. 671 in legno curvato, alluminio e pelle, lievi usure e difetti
poltrona 79x92x84 cm. - poggiatesta 44x66x55 cm.
€ 2.000/3.000



183
MIES VAN DER ROHE, PROD. KNOLL (2)

Italia, anni 2000
coppia di poltrone mod. BRNO in acciaio cromato e similpelle imbottita, marchio della produzione, lievi usure
80x58x49 cm.
€ 400/600



181
MIES VAN DER ROHE, PROD. KNOLL (2)

Italia, anni 2000
coppia di poltrone mod. BRNO in acciaio cromato e similpelle imbottita, marchio della produzione, lievi usure
80x58x49 cm.
€ 400/600



184
PROD. FONTANA ARTE

Italia, anni 60-70
specchio da parete mod. 2559 retroilluminato in vetro specchiato, vetro satinato e metallo
Bibliografia: catalogo Fontana Arte
55x13 cm.
€ 400/500



185
GERRIT THOMAS RIETVELD, PROD. CASSINA
Italia, anni 70
poltrona mod. 635 Red and Blue in legno laccato, marchio della produzione, lievi usure.
Bibliografia: Giampiero Bosoni, Made in Cassina, Skira, 2008, pag. 92.
88x65x80 cm.
€ 600/800



186
GIANFRANCO FRATTINI, PROD. CASSINA (4)
Italia, anni 70
quattro tavolini impilabili mod. 780 in legno laccato nero e ripiani in laminato bicolore, etichetta della produzione, lievi usure.
Bibliografia: G. Gramigna, Repertorio del design italiano 1950-2000 per l'arredamento domestico, Allemandi, Torino, 2003, vol. 1, pag. 126
misura massima 38x40 cm.
€ 900/1.200



187
GAE AULENTI, PROD. ARTEMIDE
Italia, anni 70
lampada da tavolo mod. Patroclo, in vetro soffiato trasparente e rete metallica.
Bibliografia: Giuliana Gramigna, Repertorio 1950-1980, Mondadori, Milano, 1985, pag. 420; Charlotte & Peter Fiell, 1000 lights 1960 to present, Taschen, Koln, 2005, pag. 272-273; Marco Romanelli, Il vetro progettato. Architetti e designer a confronto con il vetro quotidiano, Electa, Milano, 2000, pag. 66.
37x50x28 cm.
€ 2.000/3.000



188
AFRA E TOBIA SCARPA, PROD. GAVINA
Italia, anni 60
tavolo mod. Andrè in metallo cromato, pelle e vetro trasparente
70,5x205x115 cm.
€ 400/600



189
OSVALDO BORSANI E EUGENIO GERLI, PROD. TECNO
(6)

Italia, anni 60
sei poltrone mod. TS142 in metallo e tessuto imbottito,
etichetta della produzione, lievi usure.
Bibliografia: G. Bosoni, Osvaldo Borsani, architetto,
designer, imprenditore, pag. 533
68x80x70 cm.
€ 800/1.200



191
ANGELO MANGIAROTTI, PROD. SKIPPER

Italia, 1978
console serie Incas in pietra serena, etichetta della
produzione.
Bibliografia: G. Gramigna, Repertorio 1950-1980,
Mondadori, Milano, 1985, pag. 456
72x265x40 cm.
€ 4.000/6.000



190
AFRA & TOBIA SCARPA, PROD. CASSINA

Italia, 1970 circa
divano mod. Soriana in pelle e metallo cromato, etichetta
della produzione.
Bibliografia: G. Gramigna, Le Fabbriche del design, I
produttori dell'arredamento domestico in Italia 1950-2000,
Allemandi, 2007, pag. 83
70x170x100 cm.
€ 3.500/5.500



192
ANGELO MANGIAROTTI, PROD. SKIPPER

Italia, 1978
tavolo serie Incas in pietra serena, etichetta della
produzione.
Bibliografia: G. Gramigna, Repertorio 1950-1980,
Mondadori, Milano, 1985, pag. 456
71,5x186x85 cm.
€ 4.500/6.500



193

TAPIO WIRKKALA (4)

Murano, anni 60
quattro vasi in vetro soffiato a incalmo fumè e colorato, es.
p.d.a., firma a punta
h. massima 32 cm.

€ 1.500/2.000



196

PROD. VENINI

Murano, 1995

vaso serie Anni 30 in vetro soffiato incamiciato blu e nero,
firma e data a punta, etichetta della produzione
h. 28 cm.

€ 200/300

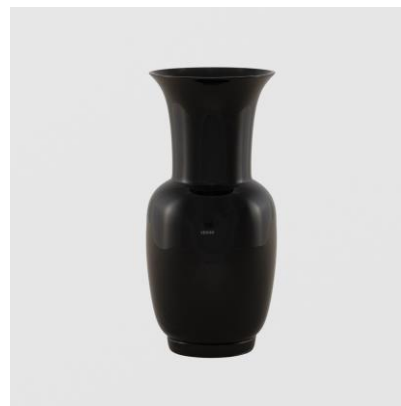


194

TAPIO WIRKKALA, PROD. VENINI (2)

Murano, 2003; 2004
coppia di vasi serie Bolle in vetro soffiato colorato, firme e
date a punta, etichette della produzione
h. massima 25 cm.

€ 1.000/1.500



197

PROD. VENINI

Murano, 2008

vaso serie Opalino in vetro soffiato nero, firma e data a
punta, etichetta della produzione
h. 29,5 cm.

€ 400/600



195

TAPIO WIRKKALA, PROD. VENINI (2)

Murano, 1989; 1999
coppia di vasi serie Bolle in vetro soffiato colorato, firme e
date a punta, etichette della produzione
h. massima 34,5 cm.

€ 1.000/1.500



198

TONI ZUCCHERI, PROD. VENINI

Murano, 1965

vaso serie Scolpiti in vetro trasparente e vetro colorato, firma a punta.

Bibliografia: Franco Deboni, I vetri Venini, Catalogo 1921-2007, volume II, Allemandi & C ed. 2007, fig. 272; M. Barovier, R. Barovier Mentasti, A. Dorigato, Il vetro di Murano alle Biennali 1895 - 1972, Leonardo Arte, 1995, fig. 177.

32x8 cm.

€ 1.000/1.500



200

PROD. VENINI (2)

Murano, anni 60

coppia di lampade da parete o soffitto mod. Patchwork in metallo verniciato e vetro policromo.

Bibliografia: I vetri di Venini, Catalogo 1921/2007
31x31x16 cm.

€ 500/700



199

PROD. VENINI (2)

Murano, anni 60

coppia di lampade da parete o soffitto mod. Patchwork in metallo verniciato e vetro policromo.

Bibliografia: I vetri di Venini, Catalogo 1921/2007
31x31x16 cm.

€ 500/700



201

MANIFATTURA ITALIANA

anni 80

sideboard in legno ed ottone, lievi usure

83x198x52 cm.

€ 1.800/2.400



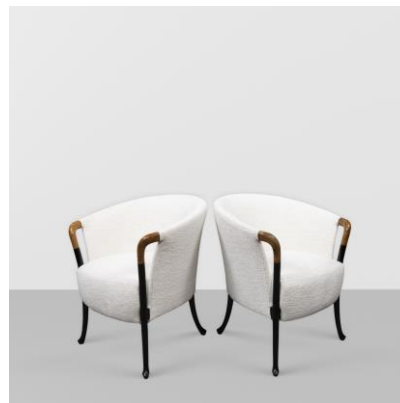
202
TONI ZUCCHERI, PROD. VENINI, ATTRIBUITO
Murano, anni 70
grande lampada a sospensione serie tronchi in metallo,
vetro trasparente, vetro lattimo e vetro colorato
220x155 cm.
€ 8.000/12.000



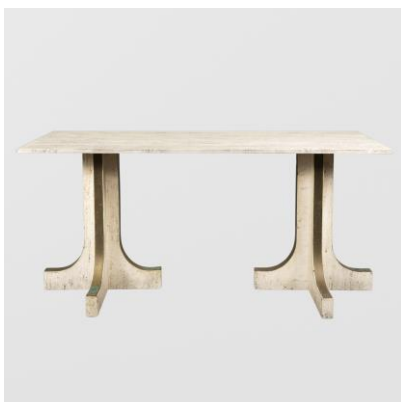
205
SANDRO PETTI, PROD. MAISON JENSEN
Francia, anni 70
lampada da tavolo mod. Obelisco in ottone, lucite e
perspex, lievi usure
h. 80 cm.
€ 800/1.200



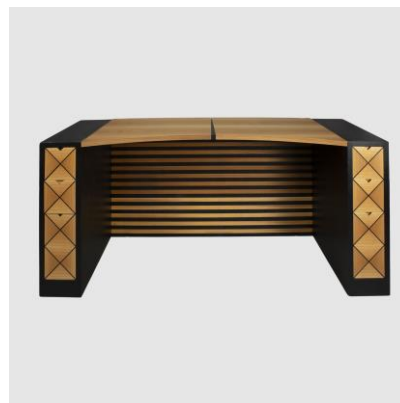
203
CARLO BARTOLI, PROD. ROSSI DI ALBIZZATE E BOBRBONESE
Italia, anni 70
divano in pelle, marchio della produzione, lievi usure
80x190x95 cm.
€ 200/300



206
PROD. GIORGETTI (2)
Italia, anni 80
coppia di poltrone in legno e tessuto imbottito
82x70x70 cm.
€ 600/800



204
MANIFATTURA ITALIANA
anni 70
console in travertino ed ottone, usure
74,5x160x50 cm.
€ 300/500



207
ANTONIA ASTORI, PROD. DRIADE ALEPH
Italia, anni 90
mobile toeletta mod. Alma Ditha, in legno e legno
ebanizzato, marchio della produzione, firmata e numerata 3,
usure e mancanza.
Bibliografia: G. Gramigna, Repertorio dell' Arredo
Domestico 1950-2000, a cura di Sergio Mazza, Allemandi &
C., Torino, 2011, pag. 435
75x172x63 cm.
€ 1.500/2.500



208
MANIFATTURA ITALIANA
Murano, anni 80
grande lampada a sospensione in vetro rugiada ed ottone
140x100 cm.
€ 3.000/5.000



211
PROD. SEGUSO (2)
Murano, anni 80
coppia di lampade a sospensione in metallo, vetro trasparente e vetro inciso, lievi usure
h. massima 71 cm.
€ 500/700



209
MANIFATTURA ITALIANA (2)
anni 80
coppia di poltrone girevoli in ottone e tessuto imbottito, lievi usure
70x83x70 cm.
€ 1.800/2.400



212
PAOLO PORTOGHESI, PROD. SOCIETÀ DEL TRAVERTINO ROMANO
Italia, anni 80
tavolo in marmi policromi, lievi difetti.
Provenienza: Galleria d'Arte Apollodoro, Roma
77x127x127 cm.
€ 3.000/5.000



210
ROBERTO PAMIO E RENATO TOSO, PROD. STILWOOD
Italia, 1968
divano mod. Lara in tessuto imbottito, etichetta della produzione.
Bibliografia: Domus n. 538, gennaio 1974, p. pubblicitaria
58x310x255 cm.
€ 4.000/6.000



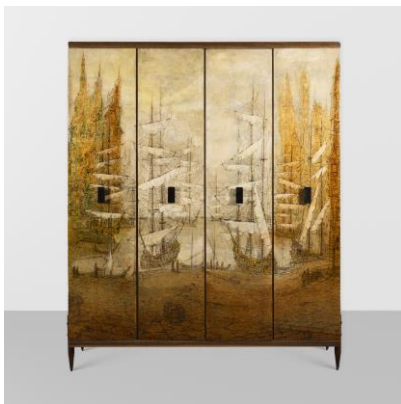
213
TOMMASO BARBI
Italia, anni 70
scultura in ceramica policroma, etichetta della produzione
h. 36 cm.
€ 120/180



214
GOFFREDO REGGIANI, PROD. REGGIANI, ATTRIBUITO
Italia, anni 60
lampada a sospensione in legno, ottone, metallo verniciato
e vetro opalino, lievi usure
120x61 cm.
€ 700/900



215
GIO PONTI (2)
Italia, anni 50
coppia di sgabelli in legno e tessuto imbottito, lievi usure
54x45x50 cm.
€ 1.800/2.200



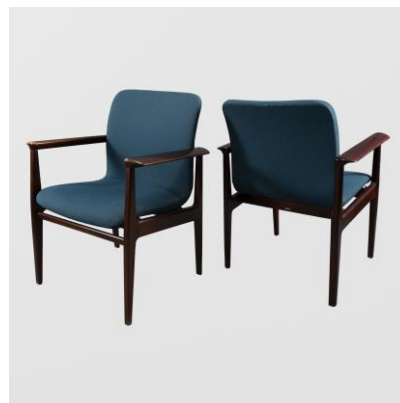
216
MANIFATTURA ITALIANA
anni 50
armadio appendiabiti in legno, legno stampato ed ottone
174x142x32 cm.
€ 300/500



217
ALF SVENSSON, PROD. FRITZ HANSEN
Danimarca, anni 50
poltrona mod. Kontur in legno e tessuto imbottito
90x74x90 cm.
€ 150/250



218
PETER LOVING NIELSEN
Danimarca, anni 50
scrivania in legno, usure
73x137x80 cm.
€ 500/700



219
PROD. ANONIMA CASTELLI (2)
Italia, anni 50
coppia di poltrone in legno e tessuto imbottito, etichetta
della produzione, lievi usure
83x66x52 cm.
€ 300/500



220
PROD. STILNOVO, ATTRIBUITO
Italia, anni 50
lampada a sospensione in ottone, metallo verniciato e vetro opalino, lievi usure
h. 96 cm.
€ 400/600



221
ROBERTO ALOI
Italia, anni 50
tavolo in legno, metallo verniciato e vetro colorato, difetti
76,5x158x77 cm.
€ 600/800



222
MANFREDO MASSIRONI, EDIZIONE NIKOL, MANZANO (20)
Italia, anni 70

libreria modulare Lineare Kappa in legno laccato e metallo laccato, usure.
singolo modulo: 40x40x35 cm.
€ 1.500/2.500



223
PROD. REGGIANI
Italia, anni 60
lampada a sospensione in legno, vetro opalino ed ottone, lievi usure
h. 82 cm.
€ 200/300



224
GAE AULENTI, PROD. POLTRONOVA
Italia, 1962
poltrona a dondolo mod. Sgarsul in legno laccato e pelle.
Bibliografia: G. Gramigna, Repertorio del design italiano 1950-2000 per l'arredamento domestico, Allemandi, Torino 2021, pag. 93
81x74x113 cm.
€ 1.200/1.800



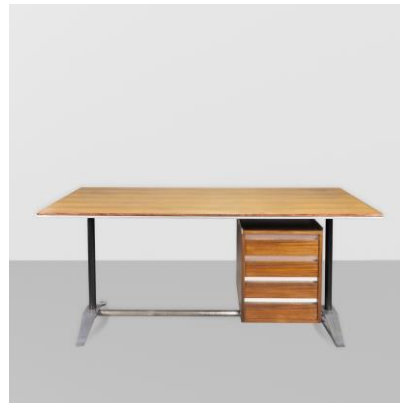
225
SILVIO CAVATORTA, ATTRIBUITO
Italia, anni 50-60
tavolino basso in metallo verniciato, legno, ottone e vetro
trasparente
42x90x45 cm.
€ 200/300



228
PROD. ISA (2)
Italia, anni 60
coppia di comodini in legno e formica, lievi usure
64x50x30 cm.
€ 300/500



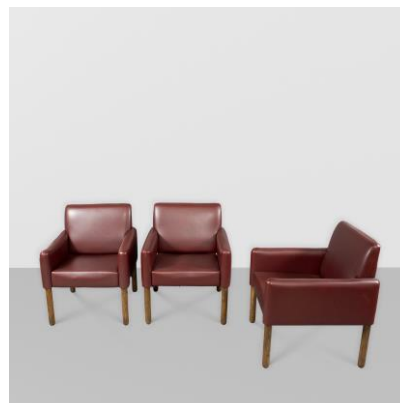
226
FRANCO CAMPO E CARLO GRAFFI
Italia, anni 60
specchio da parete in legno e vetro specchiato
147x42x8 cm.
€ 300/400



229
GIO PONTI E ALBERTO ROSSELS, PROD. ARFLEX
Italia, 1958 circa
scrivania mod. Tecniform in legno, metallo, metallo
verniciato e profili in alluminio, usure
74x170x80 cm.
€ 600/800



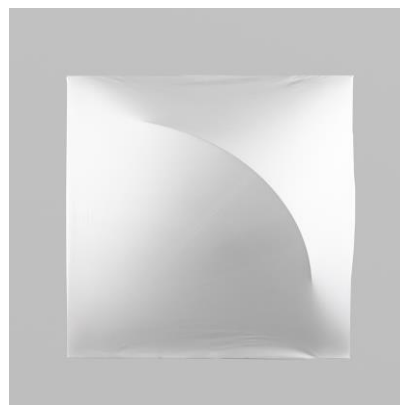
227
FRANCO CAMPO E CARLO GRAFFI
Italia, anni 60
specchio da parete in legno verniciato e vetro specchiato,
lievi usure
120x49x7,5 cm.
€ 200/300



230
VICO MAGISTRETTI, PROD. CASSINA (3)
Italia, anni 60
tre poltrone mod. 869 in legno ed ecopelle, etichetta della
produzione, usure
78x61x67 cm.
€ 400/600



231
PROD. DALCA
Italia, anni 70
lampada da terra in metallo verniciato e perspex
h. 156 cm.
€ 200/300



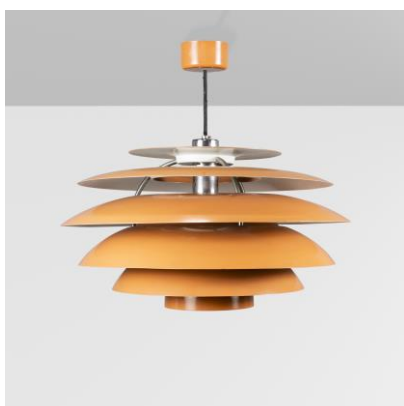
234
KAZUHIDE TAKAHAMA, PROD. SIRRAH
Italia, anni 70
lampada da parete mod. Saori in metallo smaltato e tessuto.
Bibliografia: Domus 557, Aprile 1976, pag. 26
94x94 cm.
€ 500/700



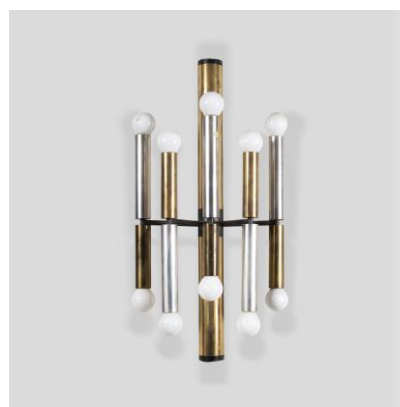
232
EUGENIO CARMİ, PROD. ACERBIS MORPHOS
Italia, 1980 circa
specchio serie Gli Specchi di Carmi in vetro trasparente e vetro serigrafato in policromia, etichetta della produzione
70x70 cm.
€ 300/500



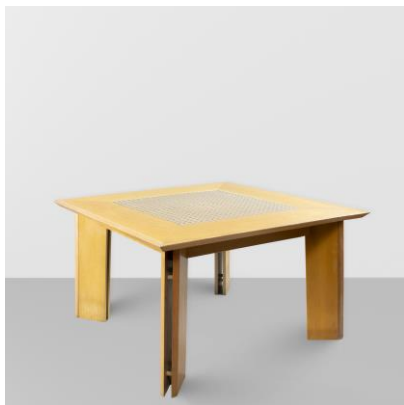
235
OSCAR TORLASCO, ATTRIBUITO
Italia, anni 50-60
lampada a sospensione in ottone e vetro trasparente, lievi usure
90x70 cm.
€ 400/600



233
PROD. STILNOVO
Italia, anni 60-70
lampada a sospensione in metallo verniciato, usure
h. 75 cm.
€ 150/250



236
PROD. STILNOVO
Italia, anni 60
lampada da parete in ottone e metallo cromato, etichetta della produzione, lievi usure
60x30x16 cm.
€ 600/800



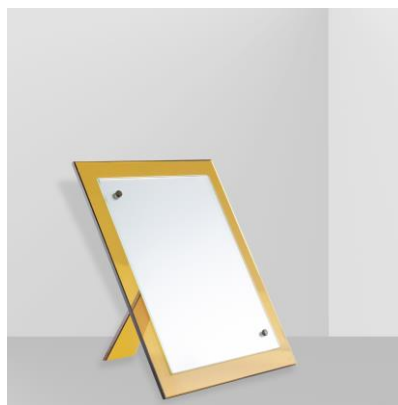
237
GIGI SABADIN, PROD. STILWOOD
Italia, anni 70
tavolo quadrato in legno e vetro trasparente, usure
70x120x120 cm.
€ 300/500



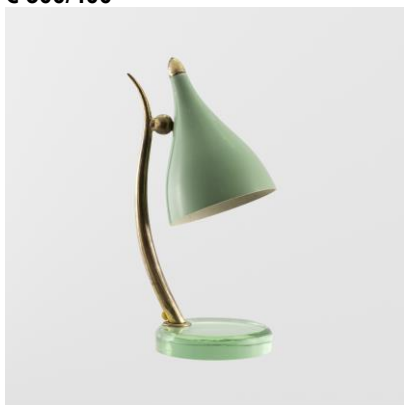
240
MANIFATTURA ITALIANA (2)
anni 50
coppia di lampade da tavolo in ottone, metallo verniciato e
base in granito, lievi usure
50x43 cm.
€ 600/800



238
PROD. STILUX
Italia, anni 50-60
lampada da tavolo orientabile in ottone, metallo verniciato,
perspex e base in marmo, etichetta della produzione, lievi
usure
65x45 cm.
€ 300/400



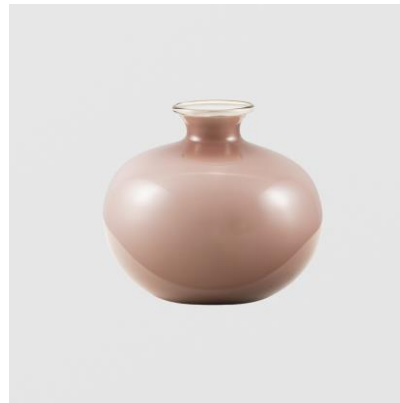
241
MANIFATTURA ITALIANA
anni 60
specchio da tavolo in vetro specchiato, vetro trasparente
colorato ed ottone
37x36,5x30 cm.
€ 250/350



239
OSCAR TORLASCO, PROD. LUMI
Italia, anni 1958
lampada da tavolo orientabile in ottone, metallo verniciato e
vetro trasparente, usure.
Certificato di autenticità dell'archivio Lumi
h. massima 28 cm.
€ 400/600



242
SERGIO MAZZA & GIULIANA GRAMIGNA, PROD. KRUPP
Italia, 1972 circa
posacenere in metallo cromato e vetro trasparente, firmato, marchio della produzione, lievi usure.
Bibliografia: Ottagono, n. 25, giugno 1972, pag. 103; Domus, n. 538, settembre 1974, pubblicità
4x26x26 cm.
€ 100/150



245
PROD. VENINI
Murano, 1994
vaso serie Opalino in vetro soffiato colorato, firma e data a punta
12x13,5 cm.
€ 120/180



243
GALLOTTI & RADICE
Italia, anni 80
centrotavola in metallo argentato e vetro trasparente, lievi usure
18x41 cm.
€ 250/350



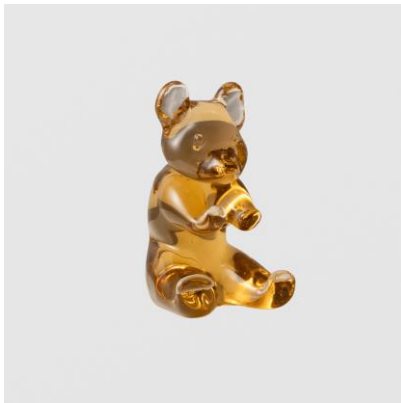
246
PROD. VENINI
Murano, 1991
vaso serie Opalino in vetro soffiato colorato, firma e data a punta, traccia di etichetta
12x13,5 cm.
€ 120/180



244
CARLO MORETTI
Murano, anni 70-80
bottiglia in vetro soffiato colorato, vetro lattimo e foglia d'oro, etichette della produzione
21x13 cm.
€ 150/250



247
MANIFATTURA ITALIANA
Murano, anni 80
vaso in vetro soffiato colorato
25x16 cm.
€ 280/320



248
FLAVIO POLI, PROD. SEGUSO VETRI D'ARTE,
ATTRIBUITO

Murano, anni 50-60
scultura in vetro soffiato colorato
12x7x9 cm.
€ 90/120



251
CARLO SCARPA, PROD. VENINI, ATTRIBUITO

Murano, anni 30-40
vaso in vetro a mezza filigrana
h. 18,5 cm.
€ 100/150



249
PROD. BAROVIER&TOSO

Murano, anni 50
piccolo vaso in vetro soffiato colorato e foglia d'oro,
etichetta della produzione
11x9x6,5 cm.
€ 100/150



252
CARLO NASON, PROD. NASON MORETTI (4)

Murano, 2000
quattro bicchieri in vetro trasparente e colorato, firma e data
a punta
h. 8,5 cm.
€ 300/500



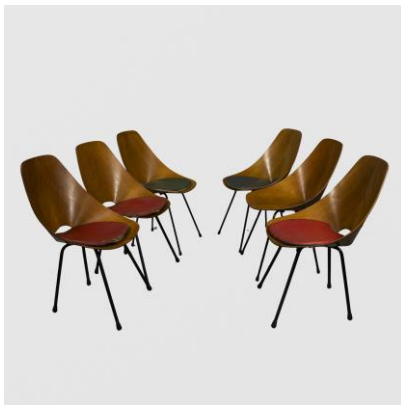
250
PROD. DAUM

Francia, anni 70
decanter in vetro trasparente, vetro colorato e bronzo,
etichetta della produzione, firma a punta
h. 30 cm.
€ 200/300



253
MANIFATTURA ITALIANA

anni 50
lampada da parete regolabile in altezza e lunghezza in
ottone, metallo verniciato e corda, lievi usure
l. massima 170 cm.
€ 250/350



254
VITTORIO NOBILI, PROD. FRATELLI TAGLIABUE (6)
 Italia, 1955
 sei sedie mod. Medea in metallo e legno, marchio della produzione, lievi difetti.
 Bibliografia: Bibliografia: G. Gramigna, Repertorio del design italiano 1950-2000, Allemandi, 2003, pag. 40
 82x46x55 cm.
€ 1.800/2.400



255
MANIFATTURA ITALIANA
 anni 60
 divano in legno, metallo verniciato e tessuto imbottito
 87x187x70 cm.
€ 400/600



256
OSCAR TORLASCO, PROD. LUMI
 Italia, anni 50
 lampada da tavolo mod. 484 in ottone e metallo verniciato, usure
 h. 50 cm.
€ 350/450



257
GIO PONTI, PROD. ISA (7)
 Italia, anni 50
 sette tavolini in legno e metallo verniciato, etichette della produzione.
 Bibliografia: Fabio Fioroni, Alessandra Tavella, 1 x - Gio Ponti in Paris. Arredi di design 1930 - 1970, 2012, pag. 56
 singolo modulo: 39x50x50 cm.
€ 2.000/3.000



258
MANIFATTURA ITALIANA
 anni 60
 poltrona reclinabile in legno, metallo verniciato, tessuto imbottito ed ottone, lievi usure
 91x70x70 cm.
€ 200/300



259
TOM DIXON, PROD. CAPPELLINI (4)
Italia, anni 80
quattro sedie serie Banana in ferro e paglia, usure
96x41x45 cm.
€ 400/600



262
MANIFATTURA ITALIANA
anni 50
lampada da terra in legno curvato, completa di paralume
h. 175 cm.
€ 300/500



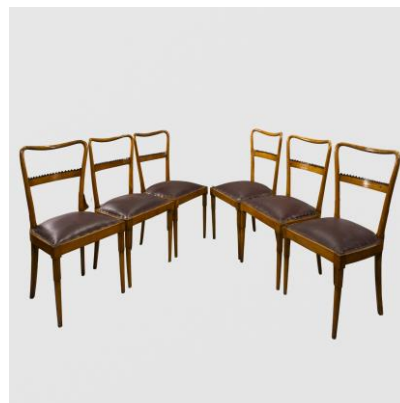
260
GIO PONTI, ATTRIBUITO (6)
Italia, anni 50
sei sedie in legno e vinilpelle imbottita
93x44x42,5 cm.
€ 300/500



263
MANIFATTURA ITALIANA
anni 50
tavolo circolare in legno ed ottone, lievi usure
77x98 cm.
€ 250/350



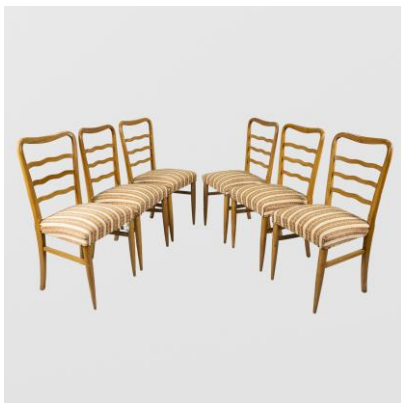
261
GIUSEPPE GIBELLI, PROD. SORMANI (4)
Italia, 1961 circa
quattro sedie mod. Elisabetta in legno e tessuto imbottito,
lievi usure.
Bibliografia: Domus, n. 382, settembre 1961
82,5x46x42 cm.
€ 400/500



264
PIERLUIGI COLLI, PROD. FRAMAR (6)
Italia, anni 40
sei sedie in legno e similpelle imbottita, lievi usure
93x45x50 cm.
€ 300/500



265
PAOLO BUFFA, ATTRIBUITO (2)
Italia, anni 50
coppia di poltrone in legno e tessuto imbottito, lievi difetti
100x75x76 cm.
€ 500/700



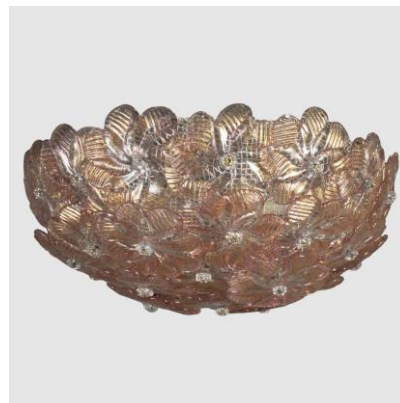
266
PAOLO BUFFA, ATTRIBUITO (6)
Italia, anni 50
sei sedie in legno e tessuto imbottito, usure
90x43x41 cm.
€ 300/400



267
MANIFATTURA ITALIANA
anni 40-50
mobile contenitore in legno
91x134x46 cm.
€ 400/600



268
PROD. VENINI
Murano, anni 50-60
lampada da soffitto in vetro cortecchia ed ottone, marchio della produzione
d. 60 cm.
€ 800/1.000



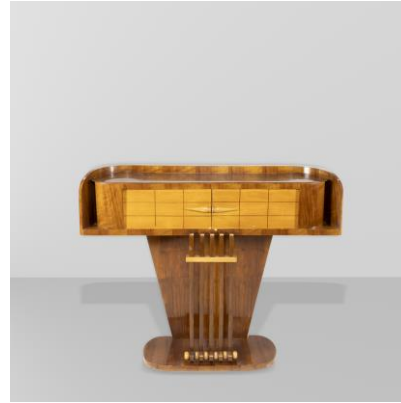
269
FLAVIO POLI, PROD. SEGUSO VETRI D'ARTE
Murano, anni 50-60
lampada da soffitto in metallo dorato, ottone e fiori in vetro soffiato trasparente e colorato, lievi difetti
d. 33 cm.
€ 300/400



270
FLAVIO POLI, PROD. SEGUSO VETRI D'ARTE
Murano, anni 50-60
lampada da soffitto in metallo e fiori in vetro soffiato trasparente e colorato, lievi difetti
d. 48 cm.
€ 400/600



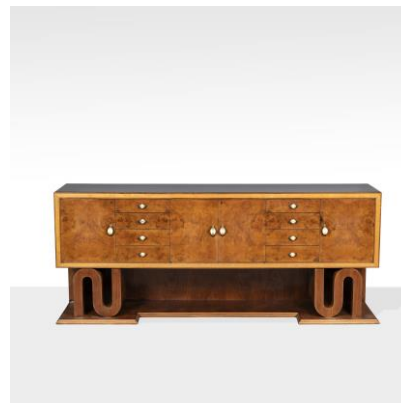
271
CESARE LACCA
Italia, anni 50
divano da ingresso in legno e tessuto imbottito, difetti ed usure
110x118x37 cm.
€ 400/600



274
MANIFATTURA ITALIANA
anni 30
console Decò in legno, lievi difetti
97x125x30 cm.
€ 250/350



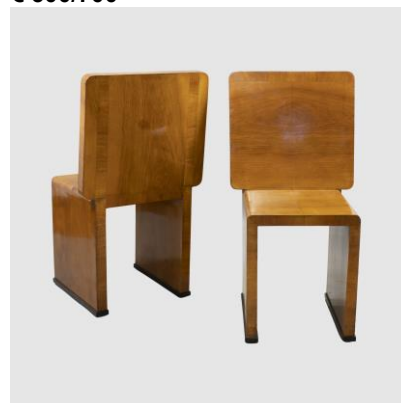
272
MANIFATTURA ITALIANA (2)
anni 50
coppia di comodini in legno, ottone e vetro colorato
55,5x56x32 cm.
€ 300/500



275
MANIFATTURA ITALIANA
anni 30-40
credenza in legno e vetro opalino nero, maniglie in osso e metallo dorato, difetti
98x240x55 cm.
€ 500/700



273
PAOLO BUFFA (2)
Italia, anni 50
coppia di comodini in legno laccato, ottone e marmo
60x60x34 cm.
€ 700/900



276
MANIFATTURA ITALIANA (2)
anni 20-30
coppia di sedie Decò in legno e legno dipinto, lievi usure
92x50x42 cm.
€ 500/700



277
OSVALDO BORSANI, ATTRIBUITO
Italia, anni 50
console in legno e vetro trasparente, lievi usure
86x130x45 cm.
€ 600/800



278
PIETRO CHIESA, PROD. FONTANA ARTE, ATTRIBUITO
Italia, anni 50
grande lampada da parete in vetro trasparente, vetro satinato ed ottone, lievi usure
100x47x19 cm.
€ 800/1.200



279
GIO PONTI, PROD. ISA (2)
Italia, anni 50
coppia di poltrone in tessuto imbottito e legno
80x65x58 cm.
€ 800/1.000



280
DUILIO BERNABÈ DETTO DUBÈ, PROD. FONTANA ARTE
Italia, anni 50
grande piatto in vetro lavorato, firmato, lievi difetti
d. 54 cm.
€ 500/700



281
PIETRO CHIESA, PROD. FONTANA ARTE
Italia, anni 60-70
vaso mod. Cartoccio in vetro satinato.
Bibliografia: F. Deboni, Fontana Arte, Gio Ponti, Pietro Chiesa, Max Ingrand, Allemandi 2012, n. 271
h. 23 cm.
€ 200/300



282
ERWIN BURGER, PROD. FONTANA ARTE, ATTRIBUITO
Italia, anni 60
scultura in vetro trasparente, firmata
16x21x16 cm.
€ 120/180



283
FLAVIO POLI, PROD. SEGUSO
Murano, anni 40
svuotatasche in vetro soffiato colorato
7x27x20 cm.
€ 160/180



284
ERCOLE BAROVIER, PROD. BAROVIER & TOSO
Murano, 1938 circa
vaso serie Bugnati in vetro trasparente iridescente
22x24,5x12,5 cm.
€ 700/900



285
ERCOLE BAROVIER, PROD. BAROVIER & TOSO
Murano, 1938 circa
vaso bugnato in vetro trasparente iridescente
31x17x16,5 cm.
€ 700/900



286
PROD. SEGUSO VETRI D'ARTE (3)
Murano, anni 40
set da toeletta in vetro trasparente a bollicine e foglia d'oro,
etichetta della produzione
h. massima 16 cm.
€ 150/200



287
ARCHIMEDE SEGUSO, PROD. SEGUSO VETRI D'ARTE
Murano, anni 50
centrotavola in vetro trasparente e foglia d'oro, firma a
punta, etichetta della produzione
10,5x24 cm.
€ 250/350



288
ARCHIMEDE SEGUSO, PROD. SEGUSO VETRI D'ARTE
Murano, anni 80-90
vaso in vetro soffiato colorato iridescente, firma a punta,
etichetta della produzione
23x20 cm.
€ 300/400



291
**NAPOLEONE MARTINUZZI, PROD. ZECCHIN-
MARTINUZZI, ATTRIBUITO**
Murano, anni 30
vaso in vetro soffiato colorato e foglia oro
22,5x15x14 cm.
€ 900/1.200



289
ALFREDO BARBINI, ATTRIBUITO, PROD. VAMSA
Murano, anni 30
vaso in vetro pulegoso, etichetta della produzione
27x22 cm.
€ 1.200/1.800



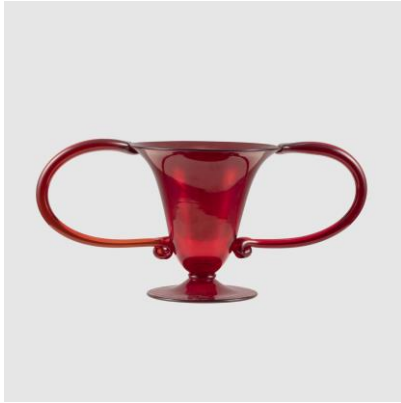
292
PROD. CVM
Murano, anni 20-30
candeliere in vetro soffiato colorato, firma all'acido
12,5x33x15 cm.
€ 200/300



290
PROD. BAROVIER SEGUSO FERRO
Murano, anni 30
grande vaso in vetro incamiciato e vetro trasparente
h. 40 cm.
€ 600/800



293
PROD. SALVIATI, ATTRIBUITO
Murano, anni 40-50
grande vaso in vetro soffiato colorato
47x22 cm.
€ 300/500



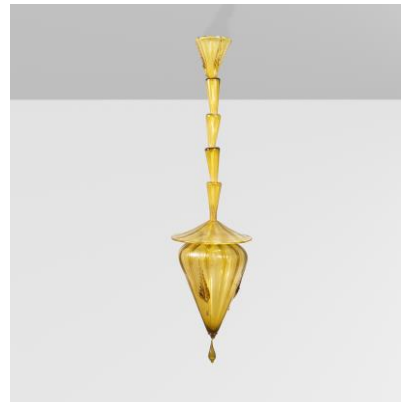
294
MANIFATTURA ITALIANA
Murano, anni 70
vaso mod. Libellula in vetro soffiato colorato, etichetta della
produzione
13,5x30x14 cm.
€ 150/200



297
PROD. VENINI, ATTRIBUITO
Murano, anni 30-40
lampada a sospensione in ottone e vetro reticello
h. 80 cm.
€ 200/300



295
PROD. BAROVIER&TOSO
Murano, anni 80
lampada a sospensione in vetro soffiato colorato, vetro
trasparente e foglia d'oro
h. 92 cm.
€ 400/600



298
VITTORIO ZECCHIN, PROD. MVM CAPPELLIN
Murano, anni 30
lampada a sospensione in vetro soffiato colorato, lievi usure
h. 103 cm.
€ 800/1.200



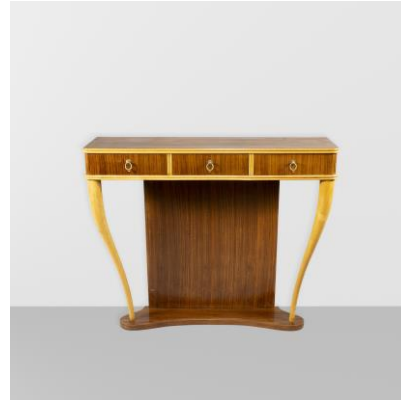
296
VINICIO VIANELLO, PROD. VISTOSI
Murano, 1957 circa
lampada a sospensione in metallo e vetro soffiato, lievi
difetti
h. 82 cm.
€ 300/500



299
PROD. DASSI, ATTRIBUITO
Italia, anni 50
mobile contenitore in legno, vetro decorato ed ottone, usure
156x151x48 cm.
€ 200/300



300
PROD. DASSI, ATTRIBUITO (7)
Italia, anni 50
sala da pranzo composta da:
tavolo in legno, ottone e vetro trasparente, difetti 78x194x94 cm.
sei sedie in legno e similpelle imbottita, difetti 96x46x47 cm.
€ 300/500



303
PAOLO BUFFA, ATTRIBUITO
Italia, anni 40-50
console da parete in legno ed ottone, lievi usure 87,5x104x31
€ 300/500



301
MANIFATTURA ITALIANA
anni 50
carrello in legno, ottone e vetro trasparente, lievi usure 68x90x48 cm.
€ 200/300



304
PROD. STILNOVO
Italia, anni 50
lampada a sospensione in ottone, metallo verniciato e vetro opalino satinato, etichetta della produzione 110x115x22 cm.
€ 900/1.200



302
VITTORIO DASSI, NELLO STILE DI
Italia, anni 50
sideboard in legno, ottone e formica 80x166x55 cm.
€ 400/600



305

PROD. STILNOVO

Italia, anni 50

lampada a sospensione mod. 8052 in ottone, acciaio, metallo verniciato e vetro satinato bianco e colorato, etichetta della produzione.

Bibliografia: T. Bräuniger, *Stilnovo, apparecchi per l'illuminazione*, Éditions Luminaires, Modernistes, 2016 h. 85 cm.

€ 300/400



308

ERNESTO VALABREGA

Italia, anni 40

divano in legno e tessuto imbottito, lievi usure 75x175x80 cm.

€ 800/1.200



306

PROD. STILNOVO, ATTRIBUITO

Italia, anni 50

lampada a sospensione in metallo verniciato, ottone e tessuto, lievi usure

h. 110 cm.

€ 300/500



309

MANIFATTURA ITALIANA

anni 50

console in legno, ottone e marmo, lievi usure 92x145x35 cm.

€ 400/500



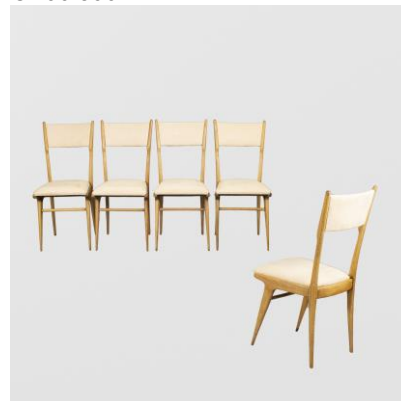
307

MANIFATTURA ITALIANA

anni 50

specchio da parete in vetro specchiato ed ottone 105x59 cm.

€ 300/500



310

SILVIO CAVATORTA, ATTRIBUITO (5)

Italia, anni 50

cinque sedie in legno e tessuto imbottito 94x41,5x45 cm.

€ 400/600



311
MANIFATTURA ITALIANA
anni 50-60
console in legno
76x90x39 cm.
€ 250/350



312
PROD. FRATELLI REGUITTI
Italia, anni 60
panca in legno
38x120x40 cm.
€ 200/300



313
MANIFATTURA ITALIANA
anni 50
console in legno ed ottone
82x158,5x40 cm.
€ 400/500



314
MANIFATTURA ITALIANA
anni 30-40
sgabello in legno e tessuto imbottito
50x55x40 cm.
€ 120/180



315
CESARE LACCA, ATTRIBUITO
Italia, anni 50
carrello in legno, ottone e vetro trasparente, lievi usure
72x70x44 cm.
€ 200/300



316
PROD. VENINI (2)
Murano, anni 50
coppia di lampade da parete in ottone e vetro a mezza
filigrana, marchio della produzione
25x30x16 cm.
€ 600/800



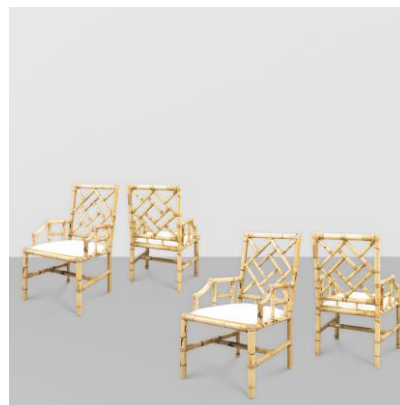
317
MANIFATTURA ITALIANA (2)
anni 60-70
coppia di sedie in midollino e tessuto imbottito
109x53x55 cm.
€ 200/300



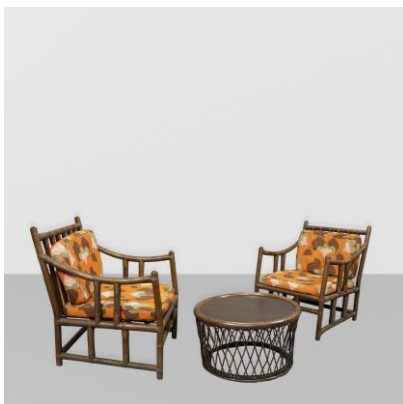
320
PROD. VIVAI DEL SUD, ATTRIBUITO (2)
Italia, anni 70
coppia di poltrone in bambù, midollino e tessuto imbottito
77x67x80 cm.
€ 300/500



318
PROD. VIVAI DEL SUD
Italia, anni 70
poltrona in bambù, midollino e tessuto imbottito, lievi usure
84x64x65 cm.
€ 200/300



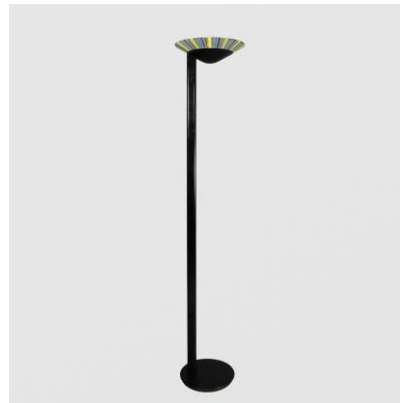
321
PROD. VIVAI DEL SUD (4)
Italia, anni 70
quattro sedie in bambù, midollino e tessuto imbottito, lievi difetti
92x50x55 cm.
€ 200/300



319
PROD. VIVAI DEL SUD (3)
Italia, anni 70
coppia di poltrone con tavolino in bambù, midollino, legno e tessuto imbottito
poltrone 83x68x75 cm. - tavolino 41x70 cm.
€ 500/700



322
PROD. POLIARTE
Italia, anni 70
lampada a sospensione in rame, vetro colorato e vetro trasparente, lievi usure
h. 81,5 cm.
€ 250/350



325
LINO TAGLIAPIETRA, ATTRIBUITO
Italia, anni 70
lampada da terra in metallo laccato e vetro colorato, marchio della produzione
h. 183 cm.
€ 200/300



323
MANIFATTURA ITALIANA
anni 70
lampada da tavolo in ottone, vetro trasparente e paglia di Vienna, lievi usure
51x21x21 cm.
€ 200/300



326
ALDO BARTOLOMEO, PROD. STILDOMUS
Italia, anni 80
lampada da terra in metallo laccato, lievi usure
h. 195 cm.
€ 400/600



324
MANIFATTURA ITALIANA
anni 60
cornice regolabile in ottone, lievi usure
16x30x9 cm.
€ 150/250



327
MANIFATTURA ITALIANA
anni 70
lampada da terra in metallo verniciato, vetro colorato ed ottone, lievi usure
h. 188 cm.
€ 200/300



328
PROD. BAROVIER & TOSO
Murano, anni 70
lampada a sospensione in metallo cromato e vetro
trasparente, lievi difetti
h. 160 cm.
€ 350/450



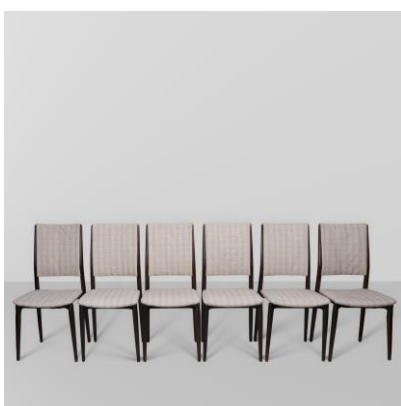
331
PROD. VECA, ATTRIBUITO
Italia, anni 60
specchio da parete in vetro colorato, vetro specchiato e
metallo cromato, lievi usure
d. 69 cm.
€ 150/250



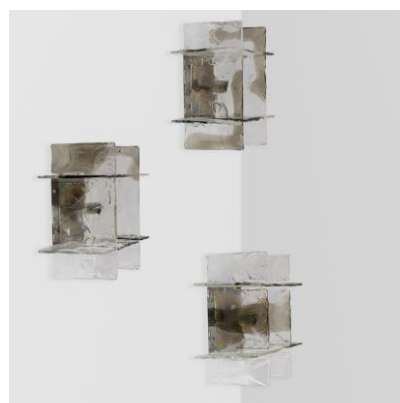
329
FLORENCE KNOLL, PROD. KNOLL
Italia, anni 60
grande tavolo mod. 580 in legno e metallo cromato,
etichetta della produzione, lievi usure
73x250x110 cm.
€ 1.300/1.500



332
FRANCO LEGLER, ATTRIBUITO (4)
Italia, anni 50
quattro sedie in ferro battuto, usure
75x59x52 cm.
€ 200/300



330
EUGENIO GERLI, PROD. TECNO (6)
Italia, 1962
sei sedie mod. S81 in legno, metallo e tessuto imbottito,
marchio della produzione, lievi usure.
Bibliografia: Giuliana Gramigna, Repertorio 1950-1980,
Mondadori, Milano, 1985, pag. 183; Giampiero Bosoni,
Tecno l'eleganza discreta della tecnica, Skira, Milano, 2011,
pag. 142.
94x40x46 cm.
€ 600/800



333
PROD. MAZZEGA (3)
Murano, anni 70
tre lampade da parete o soffitto in vetro fumè
20x40x40 cm.
€ 300/400



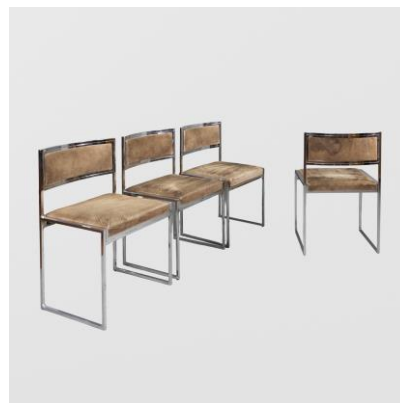
334
PROD. VECA
Italia, anni 70
lampada da soffitto in metallo cromato e vetro opalino
40x40x17 cm.
€ 200/300



337
MANIFATTURA ITALIANA
anni 70
lampada da tavolo in metallo cromato e perspex, lievi usure
44x25x25 cm.
€ 120/180



335
PEILL AND PUTZLER (2)
Germania, anni 70
coppia di lampade da parete in metallo e vetro trasparente
23x23x9 cm.
€ 250/350



338
WILLY RIZZO, PROD. SABOT (4)
Italia, anni 70
quattro sedie in metallo cromato e tessuto imbottito, tracce di etichetta, usure
77x47,5x47 cm.
€ 200/300



336
GIANEMILIO PIERO E ANNA MONTI, PROD. FONTANA ARTE
Italia, anni 70
lampada da parete mod. Lampira in ABS e vetro opalino, marchio della produzione
18x12 cm.
€ 280/320



339
AFRA E TOBIA SCARPA, PROD. CASSINA
Italia, 1965
tavolo allungabile mod. 778 in legno, etichetta della produzione, lievi usure
chiuso 74x100x100 cm. - aperto 77x190x100 cm.
€ 500/700



340
GIUSEPPE CORMIO, PROD. GUZZINI (2)
Italia, anni 60
coppia di lampade da tavolo mod. Bugia in metallo laccato,
etichette della produzione
18x18x18 cm.
€ 150/250



341
WILLY RIZZO, PROD. MARIO SABOT (4)
Italia, anni 70
quattro sedie in legno e tessuto imbottito, marchio della
produzione
74x52x47,5 cm.
€ 250/350



342
ENNIO FAZIOLI, PROD. MIM
Italia, anni 60
scrivania mod. Tolomeo in legno ed alluminio, etichetta
della produzione, mancanze
73x180x90 cm.
€ 800/1.200



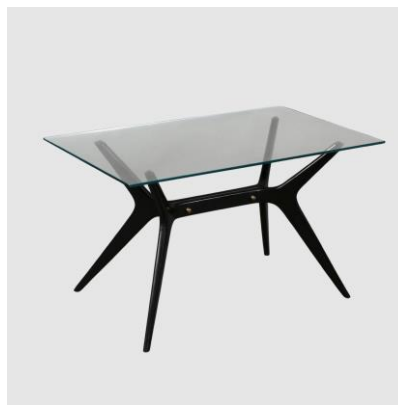
343
MANIFATTURA ITALIANA
anni 60
specchio da parete in legno, vetro specchiato e pelle, lievi
usure
81x48x5 cm.
€ 150/250



344
MANIFATTURA ITALIANA
anni 60
specchio da parete in legno, vetro specchiato e corda, lievi
usure
71x54x5 cm.
€ 150/250



345
PROD. STILGLASS (2)
Italia, anni 60
coppia di specchi in legno e vetro specchiato, lievi usure
38x39,5x6,5 cm.
€ 200/300



348
ICO PARISI, ATTRIBUITO
Italia, anni 50
tavolino basso in legno dipinto, ottone e vetro trasparente
49x86x48 cm.
€ 200/300



346
ANGELO BROTTI, PROD. ESPERIA
Italia, anni 60
lampada da terra orientabile in metallo verniciato, ottone,
ceramica policroma e base in marmo, completa di
paralume, lievi usure
h. 170 cm.
€ 250/350



349
PROD. DEL CAMPO
Italia, anni 70
piatto in metallo argentato e smalto, ed. 39/50, marchio
della produzione
d. 23 cm.
€ 80/120



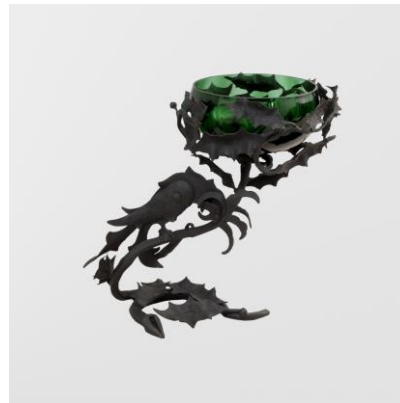
347
MERONI & FOSSATI, ATTRIBUITO (2)
Italia, anni 50
coppia di poltrone in legno e tessuto imbottito
91x73x75 cm.
€ 600/800



350
PROD. DEL CAMPO
Italia, anni 60-70
vaso in smalto policromo, marchio della produzione, lievi
difetti
h. 45 cm.
€ 400/600



351
GUIDO GAMBONE
Italia, anni 60
vaso in ceramica policroma, firmato
h. 21 cm.
€ 700/900



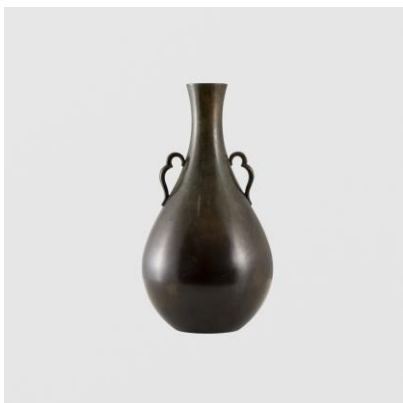
354
CARLO RIZZARDA, ATTRIBUITO
Italia, anni 20-30
scultura in ferro battuto e vetro soffiato colorato
33x33x25 cm.
€ 150/250



352
JUST ANDERSEN
Danimarca, anni 30
bowl Decò in bronzo, firmata, lievi usure
d. 20 cm.
€ 200/300



355
PROD. BAROVIER&TOSO
Murano, anni 40-50
lampada da terra in vetro trasparente ed ottone, etichetta
della produzione
h. 168 cm.
€ 800/1.000



353
JUST ANDERSEN
Danimarca, anni 30
vaso Decò in bronzo, firmato, lievi usure
h. 17,5 cm.
€ 300/400



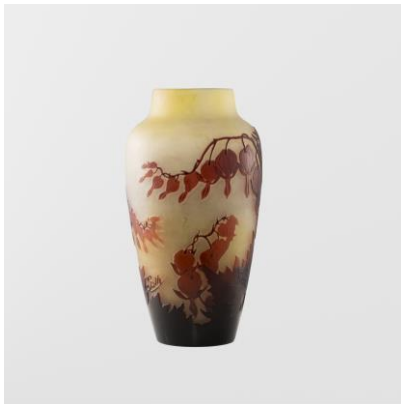
356
PROD. FONTANA ARTE, ATTRIBUITO (2)
Italia, anni 50
coppia di lampade da parete o soffitto in vetro trasparente
ed ottone, lievi usure
37x10 cm.
€ 300/400



357
PROD. BAROVIER&TOSO
Murano, anni 50
lampada da terra in vetro trasparente e foglia d'oro
h. 182 cm.
€ 1.000/2.000



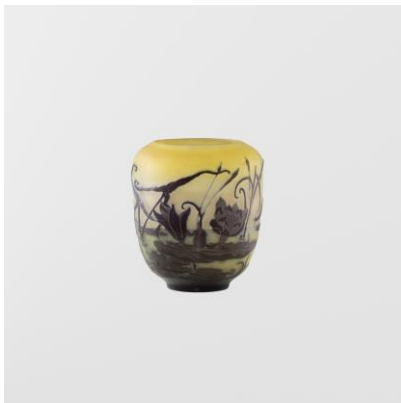
360
CHARDER, PROD. LE VERRE FRANCAIS (2)
Francia, anni 20-30
coppia di vasi in vetro a cammeo con decoro floreale,
firmati, marchio della produzione
h. 40 cm.
€ 800/1.000



358
EMILE GALLÉ
Francia, inizio XX Sec.
vaso in vetro a doppio strato decorato, firmato
25,5x13 cm.
€ 500/700



361
RENÉ LALIQUE, PROD. LALIQUE
Francia, anni 20-30
centrotavola serie Dahlia in vetro trasparente, marchio della
produzione
9,5x24 cm.
€ 150/200



359
EMILE GALLÉ
Francia, inizio XX Sec.
vaso in vetro a doppio strato decorato, firmato
14,5x13 cm.
€ 300/500



362
PROD. LALIQUE
Francia, anni 80-90
vaso in vetro trasparente, firma a punta, etichetta della
produzione
35x23 cm.
€ 350/450



363

PROD. MAISON PETITOT

Francia, anni 30

lampada a sospensione in acciaio cromato, vetro
trasparente e vetro satinato, lievi mancanze
60x85x60 cm.

€ 1.500/2.500